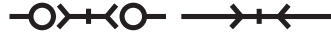


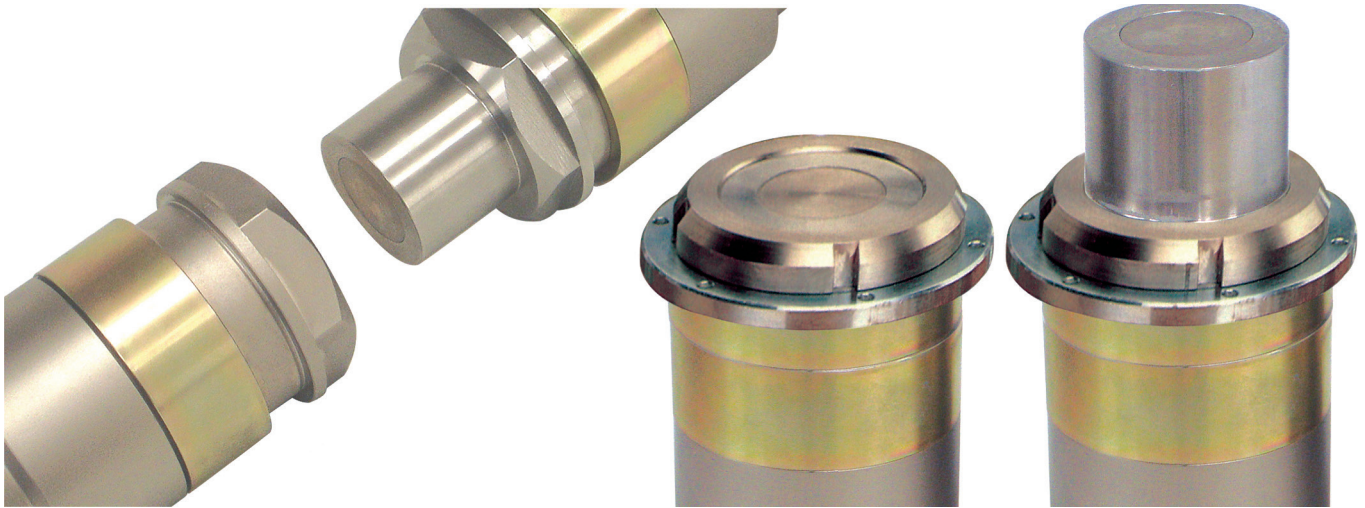
**COUPLINGS, MULTICOUPLINGS &  
MOULD COOLING PRODUCTS**

KUPPLUNGEN, MULTIKUPPLUNGEN &  
KÜHLUNGSELEMENTE FÜR WERKZEUGE

**SERIE 104**

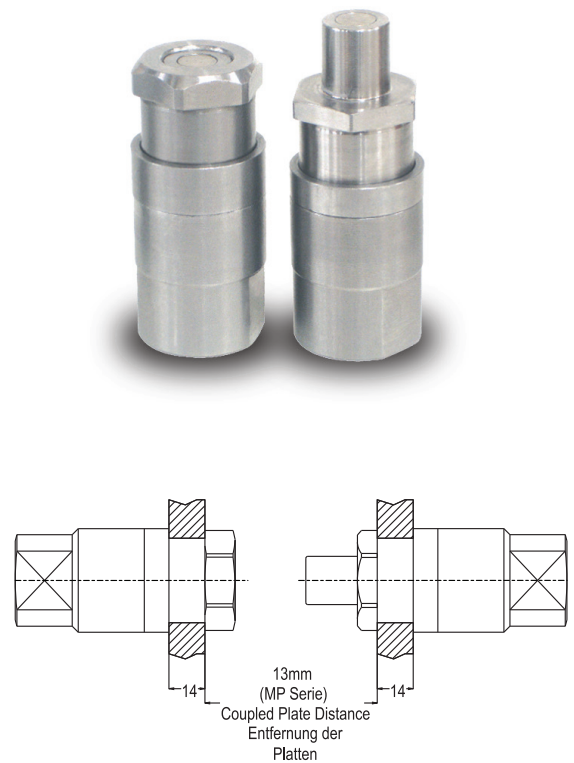
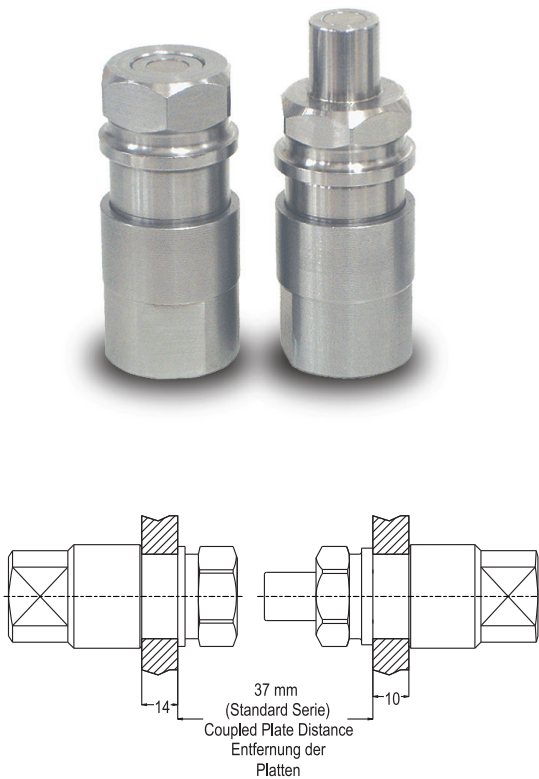


**AUTOMATIC FLUSH FACED NON SPILL MULTI-COUPLINGS  
FLACHDICHTENDE AUTOKUPPLUNG IN LECKAGEFREIER AUSFÜHRUNG**



• Standard Serie **104.04 to 104.75**

• MP Serie **104.04 to 104.25**





## SERIE 104MP

### COUPLINGS, MULTICOUPLINGS & MOULD COOLING PRODUCTS

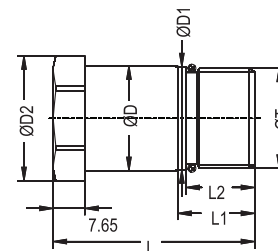
### KUPPLUNGEN, MULTIKUPPLUNGEN & KÜHLUNGSELEMENTE FÜR WERKZEUGE



Automatic Multi Couplings 104 with leakage free. Coupling for multiple connection direct assembling systems. Autokupplungen in leakagefreier Ausführung Kupplung für Multikupplung Direkteinbau

Male Threaded Direct Assembling Sockets Kupplung (für Direkteinbau) mit Aussengewinde

#### 104 MP Serie Direct Assembling Sockets Kupplung für Direkteinbau

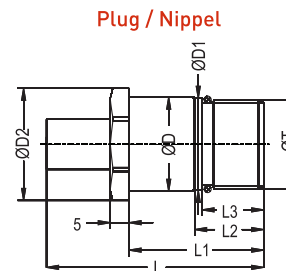


Coupling / Kupplung

Body Size Nennweite	Connection Anschluß ØT	Order No - Bestellnr.		ØD	ØDI	ØD2	L	LI	L2	SW
		Standard Serie	High Pressure Serie Hochdruck Serie							
04	M20x1.5	104.04 EGBM 20MP	104.04 EGBM 20MP H4	21	20.5	25	47	14	11.7	22
06	M24x1.5	104.06 EGBM 24MP	104.06 EGBM 24MP H4	25	24.5	29	47	14	11.7	26
08	M27x1.5	104.08 EGBM 27MP	104.08 EGBM 27MP H4	28	27.5	33	49	15.5	13.5	29
12	M36x1.5	104.12 EGBM 36MP	104.12 EGBM 36MP H4	37	36.5	42	57	24	21.5	38
15	M42x1.5	104.15 EGBM 42MP	104.15 EGBM 42MP H4	43	42.5	47	68	24.5	22.5	42
20	M52x2.0	104.20 EGBM 52MP	104.20 EGBM 52MP H4	54	53	62	74.5	28.5	25.5	50
26	M64x2.0	104.25 EGBM 64MP	104.25 EGBM 64MP H4	66	65	75	96.5	36	32	55

#### 104 MP Serie Direct Assembling Plugs Nippel für Direkteinbau

Male Threaded Direct Assembling Plugs Nippel (für Direkteinbau) mit Aussengewinde



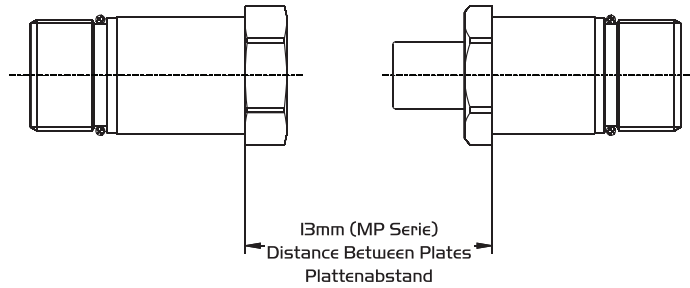
Plug / Nippel

Body Size Nennweite	Connection Anschluß ØT	Order No - Bestellnr.		ØD	ØDI	ØD2	L	LI	L2	L3	SW
		Standart Serie	High Pressure Serie Hochdruck Serie								
04	M20x1.5	104.04 EUBM 20MP	104.04 EUBM 20MP H4	21	20.5	25	53.3	35	14	11.7	22
06	M24x1.5	104.06 EUBM 24MP	104.06 EUBM 24MP H4	25	24.5	29	55	35	14	11.7	26
08	M27x1.5	104.08 EUBM 27MP	104.08 EUBM 27MP H4	28	27.5	33	59	37	15.5	13.5	29
12	M36x1.5	104.12 EUBM 36MP	104.12 EUBM 36MP H4	37	36.5	42	72	45	24	21.5	38
15	M42x1.5	104.15 EUBM 42MP	104.15 EUBM 42MP H4	43	42.5	47	87	56	24.5	22.5	42
20	M52x2.0	104.20 EUBM 52MP	104.20 EUBM 52MP H4	54	53	62	97.5	62.5	28.5	25.5	50
26	M64x2.0	104.25 EUBM 64MP	104.25 EUBM 64MP H4	66	65	75	126.7	84.5	36	32	55

**COUPLINGS, MULTICOUPLINGS & MOULD COOLING PRODUCTS**

KUPPLUNGEN, MULTIKUPPLUNGEN & KÜHLUNGSELEMENTE FÜR WERKZEUGE

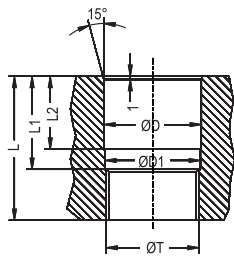
**SERIE 104MP**



Automatic Multi Couplings 104 with leakage free. Plugs for multiple connection direct assembling systems. Autokupplungen in leckagefreier Ausführung Nippel für Multikupplung Direkteinbau



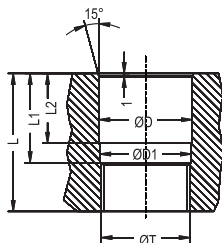
**104 MP Serie Direct Assembling Sockets (Montage dimension) Kupplung für Direkteinbau mit Aussengewinde (Einbaumaße)**



Body Size Nennweite	Connection Anschluß ØT	Order No - Bestellnr.		ØD G8	ØD1 F8	L +0.1	L1 +0.1	L2 +0.1
		Standart Serie	High Pressure Serie Hochdruck Serie					
04	M20x1.5	104.04 EGBM 20MP	104.04 EGBM 20MP H4	21.1	20.5	42	33	
06	M24x1.5	104.06 EGBM 24MP	104.06 EGBM 24MP H4	25.1	24.5	29	42	33
08	M27x1.5	104.08 EGBM 27MP	104.08 EGBM 27MP H4	28.1	27.5	33	44.5	33
12	M36x1.5	104.12 EGBM 36MP	104.12 EGBM 36MP H4	37.1	36.5	42	52.5	33
15	M42x1.5	104.15 EGBM 42MP	104.15 EGBM 42MP H4	43.1	42.5	47	63.5	43
20	M52x2.0	104.20 EGBM 52MP	104.20 EGBM 52MP H4	54.1	53	62	70	46
26	M64x2.0	104.25 EGBM 64MP	104.25 EGBM 64MP H4	66.1	65	75	92	64



**104 MP Serie Direct Assembling Plugs (Montage dimension) Nippel für Direkteinbau mit Aussengewinde (Einbaumaße)**



Body Size Nennweite	Connection Anschluß ØT	Order No - Bestellnr.		ØD G8	ØD1 F8	L +0.1	L1 +0.1	L2 +0.1
		Standart Serie	High Pressure Serie Hochdruck Serie					
04	M20x1.5	104.04 EUBM 20MP	104.04 EUBM 20MP H4	21.1	20.5	38	28	21.5
06	M24x1.5	104.06 EUBM 24MP	104.06 EUBM 24MP H4	25.1	24.5	38	28	21.5
08	M27x1.5	104.08 EUBM 27MP	104.08 EUBM 27MP H4	28.1	27.5	40	28	21.5
12	M36x1.5	104.12 EUBM 36MP	104.12 EUBM 36MP H4	37.1	36.5	48	28	21.5
15	M42x1.5	104.15 EUBM 42MP	104.15 EUBM 42MP H4	43.1	42.5	59	38	31.5
20	M52x2.0	104.20 EUBM 52MP	104.20 EUBM 52MP H4	54.1	53	67	42	35
26	M64x2.0	104.25 EUBM 64MP	104.25 EUBM 64MP H4	66.1	65	88	60	50



# SERIE 104.04

## COUPLINGS, MULTICOUPLINGS & MOULD COOLING PRODUCTS

### KUPPLUNGEN, MULTIKUPPLUNGEN & KÜHLUNGSELEMENTE FÜR WERKZEUGE



#### Double Shut-off - Beidseitig absperrend

#### Automatic Multi Couplings 104 with leakage free.

#### Application Area:

Hydraulic Liquids, Water, Oil and Diesel  
For Example : Control Panels, Machinery for production etc.

#### Use Area:

Automotive Industry, Air Industry  
Machinery, Steel Industry, Plastic and Rubber Industry.

#### Automatische Multikupplungen 104 in leckagefreier Ausführung.

#### Anwendungsbereiche:

\* Hydraulische Flüssigkeiten  
\* Wasser, Schmieröl, Benzin, Diesel...  
z.B. an Prüfständen, Produktionsmaschinen etc.

#### Einsatzgebiete:

\* Automobilbau, Luftfahrtindustrie  
\* Eisen- und Stahlindustrie, Maschinenbau  
\* Kunststoffindustrie und Aluminiumdruckguß

**Coupling & Plug - Kupplung & Nippel**  
Nominal Ø(mm) - Nennweite Ø(mm)  
Cross Section (mm<sup>2</sup>) - Querschnitt (mm<sup>2</sup>)  
Max. Working Pressure - Max. Betriebsdruck  
O-Ring (180°)

Connection force without pressure (N)  
Ankuppungsdruck ohne Druck (N)

Material - Werkstoffe  
Shut-off Type - Absperrbarkeit

Water flow at / Wasserdurchfluss bei (5 m/s)  
(Flow Socket / Fluss Kupplung)

#### Standard Serie

4

12.5

160 Bar FPM (Viton)

80

Stainless Steel - Edelstahl

3,78 L/min

#### H4 Serie

4

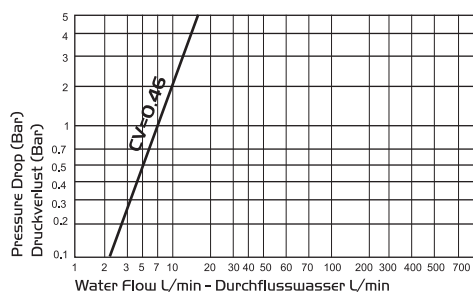
12.5

500 Bar FPM (Viton)

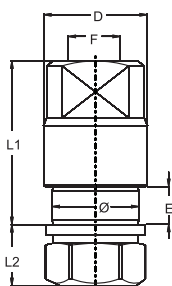
80

%17 Chromsteel  
%17 Chromstahl

3,78 L/min

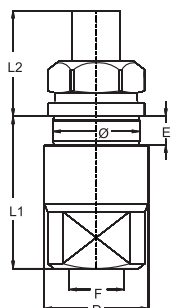


#### Coupling Kupplung



Body Size Nennweite	Connection Anschluß F	Order No - Bestellnr.	L1 (mm)		L2 (mm)		D (mm)	Ø (mm)	E (mm)		Weight Gewicht (kg)
			Standart Serie	MP Serie	Standart Serie	MP Serie			Standart Serie	MP Serie	
04	BSP 1/4"	104.04 DGB 13	45	57	20	8	25	21	14	14	0.167
04	BSP 1/4"	104.04 DGB 13 H4	45	57	20	8	25	21	14	14	0.167
04	BSPT1/4"	104.04 QGB 13	45	57	20	8	25	21	14	14	0.167
04	BSPT1/4"	104.04 QGB 13 H4	45	57	20	8	25	21	14	14	0.167
04	NPT 1/4"	104.04 NGB 13	45	57	20	8	25	21	14	14	0.167
04	NPT 1/4"	104.04 NGB 13H4	45	57	20	8	25	21	14	14	0.167
04	UNF 7/16-20	104.04 UGB 11	45	57	20	8	25	21	14	14	0.167
04	UNF 7/16-20	104.04 UGB 11 H4	45	57	20	8	25	21	14	14	0.167

#### Nippel



04	BSP 1/4"	104.04 DUB 13	45	53	30.5	18.5	25	21	10	14	0.163
04	BSP 1/4"	104.04 DUB 13 H4	45	53	30.5	18.5	25	21	10	14	0.163
04	BSPT1/4"	104.04 QUB 13	45	53	30.5	18.5	25	21	10	14	0.163
04	BSPT1/4"	104.04 QUB 13 H4	45	53	30.5	18.5	25	21	10	14	0.163
04	NPT 1/4"	104.04 NUB 13	45	53	30.5	18.5	25	21	10	14	0.163
04	NPT 1/4"	104.04 NUB 13 H4	45	53	30.5	18.5	25	21	10	14	0.163
04	UNF 7/16-20	104.04 UUB 11	45	53	30.5	18.5	25	21	10	14	0.163
04	UNF 7/16-20	104.04 UUB 11 H4	45	53	30.5	18.5	25	21	10	14	0.163

**COUPLINGS, MULTICOUPLINGS & MOULD COOLING PRODUCTS**

KUPPLUNGEN, MULTIKUPPLUNGEN & KÜHLUNGSELEMENTE FÜR WERKZEUGE

**SERIE 104.06**



**Coupling & Plug - Kupplung & Nippel**

Nominal Ø(mm) - Nennweite Ø(mm)

Cross Section (mm<sup>2</sup>) - Querschnitt (mm<sup>2</sup>)

Max. Working Pressure - Max. Betriebsdruck  
O-Ring (180°)

Material - Werkstoffe

Shut-off Type - Absperrbarkeit

**Standard Serie**

6

28

160 Bar FPM (Viton)

Stainless Steel - Edelstahl

**H4 Serie**

6

28

500 Bar FPM (Viton)

%17 Chromsteel  
%17 Chromstahl

**Double Shut-off - Beidseitig absperrend**

**Automatic Multi Couplings 104 with leakage free.**

**Application Area:**

Hydraulic Liquids, Water, Oil and Diesel  
For Example : Control Panels, Machinery for production etc.

**Use Area:**

Automotive Industry, Air Industry  
Machinery, Steel Industry, Plastic and Rubber Industry.

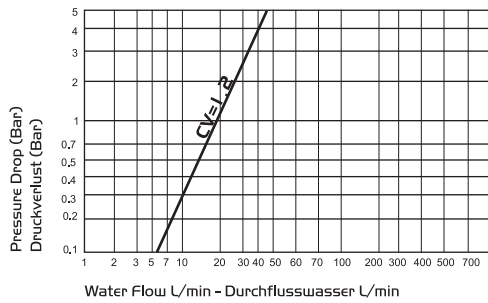
**Automatische Multikupplungen 104 in leakagefreier Ausführung.**

**Anwendungsbereiche:**

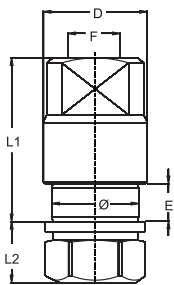
\* Hydraulische Flüssigkeiten  
\* Wasser, Schmieröl, Benzin, Diesel...  
z.B. an Prüfständen, Produktionsmaschinen etc.

**Einsatzgebiete:**

\* Automobilbau, Luftfahrtindustrie  
\* Eisen- und Stahlindustrie, Maschinenbau  
\* Kunststoffindustrie und Aluminiumdruckguß

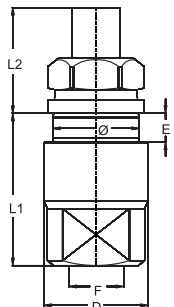


**Coupling  
Kupplung**



Body Size Nennweite	Connection Anschluß F	Order No - Bestellnr.	L1 (mm)		L2 (mm)		D (mm)	Ø (mm)	E (mm)		Weight Gewicht (kg)
			Standart Serie	MP Serie	Standart Serie	MP Serie			Standart Serie	MP Serie	
06	BSP 3/8"	104.06 DGB 17	46.5	58.5	20	8	29	25	14	14	0.225
06	BSP 3/8"	104.06 DGB 17 H4	46.5	58.5	20	8	29	25	14	14	0.225
06	BSPT3/8"	104.06 QGB 17	46.5	58.5	20	8	29	25	14	14	0.225
06	BSPT3/8"	104.06 QGB 17 H4	46.5	58.5	20	8	29	25	14	14	0.225
06	NPT 3/8"	104.06 NGB 17	46.5	58.5	20	8	29	25	14	14	0.225
06	NPT 3/8"	104.06 NGB 17 H4	46.5	58.5	20	8	29	25	14	14	0.225
06	UNF 1/2-20	104.06 UGB 13	46.5	58.5	20	8	29	25	14	14	0.225
06	UNF 1/2-20	104.06 UGB 13 H4	46.5	58.5	20	8	29	25	14	14	0.225

**Nippel**



06	BSP 3/8"	104.06 DUB 17	42.5	54.5	32	20	29	25	10	14	0.225
06	BSP 3/8"	104.06 DUB 17 H4	42.5	54.5	32	20	29	25	10	14	0.225
06	BSPT3/8"	104.06 QUB 17	42.5	54.5	32	20	29	25	10	14	0.225
06	BSPT3/8"	104.06 QUB 17 H4	42.5	54.5	32	20	29	25	10	14	0.225
06	NPT 3/8"	104.06 NUB 17	42.5	54.5	32	20	29	25	10	14	0.225
06	NPT 3/8"	104.06 NUB 17 H4	42.5	54.5	32	20	29	25	10	14	0.225
06	UNF 1/2-20	104.06 UUB 13	42.5	54.5	32	20	29	25	10	14	0.225
06	UNF 1/2-20	104.06 UUB 13 H4	42.5	54.5	32	20	29	25	10	14	0.225



SERIE 104.08 ■

COUPLINGS, MULTICOUPLINGS & MOULD COOLING PRODUCTS

KUPPLUNGEN, MULTIKUPPLUNGEN & KÜHLUNGSELEMENTE FÜR WERKZEUGE



Automatic Multi Couplings 104 with leakage free.

**Application Area:**  
Hydraulik Liquids, Water, Oil and Diesel  
For Example : Control Panels, Machinery for production etc.

**Use Area:**  
Automotive Industry, Air Industry  
Machinery, Steel Industry, Plastic and Rubber Industry.

Automatische Multikupplungen 104 in leckagefreier Ausführung.

**Anwendungsbereiche:**  
\* Hydraulische Flüssigkeiten  
\* Wasser, Schmieröl, Benzin, Diesel...  
z.B. an Prüfständen, Produktionsmaschinen etc.

**Einsatzgebiete:**  
\* Automobilbau, Luftfahrtindustrie  
\* Eisen- und Stahlindustrie, Maschinenbau  
\* Kunststoffindustrie und Aluminiumdruckguß

Coupling & Plug - Kupplung & Nippel

Nominal Ø(mm) - Nennweite Ø(mm)  
Cross Section (mm<sup>2</sup>) - Querschnitt (mm<sup>2</sup>)  
Max. Working Pressure - Max. Betriebsdruck  
O-Ring (180°)  
Material - Werkstoffe  
Shut-off Type - Absperrbarkeit

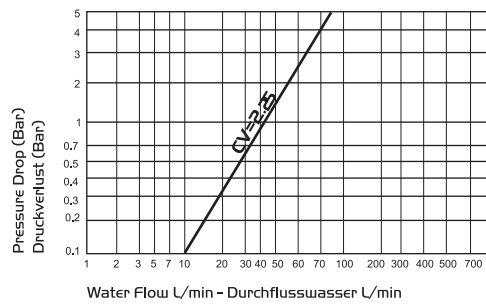
Standard Serie

8  
50  
160 Bar FPM (Viton)  
Stainless Steel - Edelstahl

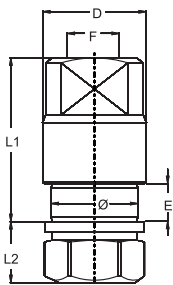
H4 Serie

8  
50  
500 Bar FPM (Viton)  
%17 Chromsteel  
%17 Chromstahl

Double Shut-off - Beidseitig absperrend

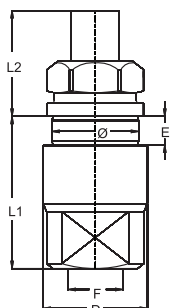


Coupling  
Kupplung



Body Size Nennweite	Connection Anschluß F	Order No - Bestellnr.	L1 (mm)		L2 (mm)		D (mm)	Ø (mm)	E (mm)		Weight Gewicht (kg)
			Standart Serie	MP Serie	Standart Serie	MP Serie			Standart Serie	MP Serie	
08	BSP 1/2"	104.08 DGB 21	52.5	64.5	20	8	33	28	14	14	0.310
08	BSP 1/2"	104.08 DGB 21 H4	52.5	64.5	20	8	33	28	14	14	0.310
08	BSPT1/2"	104.08 QGB 21	52.5	64.5	20	8	33	28	14	14	0.310
08	BSPT1/2"	104.08 QGB 21 H4	52.5	64.5	20	8	33	28	14	14	0.310
08	NPT 1/2"	104.08 NGB 21	52.5	64.5	20	8	33	28	14	14	0.310
08	NPT 1/2"	104.08 NGB 21 H4	52.5	64.5	20	8	33	28	14	14	0.310
08	UNF 9/16-18	104.08 UGB 14	52.5	64.5	20	8	33	28	14	14	0.310
08	UNF 9/16-18	104.08 UGB 14 H4	52.5	64.5	20	8	33	28	14	14	0.310

Nippel



08	BSP 1/2"	104.08 DUB 21	48.5	60.5	34	22	33	28	10	14	0.310
08	BSP 1/2"	104.08 DUB 21 H4	48.5	60.5	34	22	33	28	10	14	0.310
08	BSPT1/2"	104.08 QUB 21	48.5	60.5	34	22	33	28	10	14	0.310
08	BSPT1/2"	104.08 QUB 21 H4	48.5	60.5	34	22	33	28	10	14	0.310
08	NPT 1/2"	104.08 NUB 21	48.5	60.5	34	22	33	28	10	14	0.310
08	NPT 1/2"	104.08 NUB 21 H4	48.5	60.5	34	22	33	28	10	14	0.310
08	UNF 9/16-18	104.08 UUB 14	48.5	60.5	34	22	33	28	10	14	0.310
08	UNF 9/16-18	104.08 UUB 14 H4	48.5	60.5	34	22	33	28	10	14	0.310

**COUPLINGS, MULTICOUPLINGS & MOULD COOLING PRODUCTS**

KUPPLUNGEN, MULTIKUPPLUNGEN & KÜHLUNGSELEMENTE FÜR WERKZEUGE

**SERIE 104.12**



**Coupling & Plug - Kupplung & Nippel**

	Standard Serie	H4 Serie
Nominal Ø(mm) - Nennweite Ø(mm)	12	12
Cross Section (mm <sup>2</sup> ) - Querschnitt (mm <sup>2</sup> )	113	113
Max. Working Pressure - Max. Betriebsdruck O-Ring (180°)	160 Bar FPM (Viton)	250 Bar FPM (Viton)
Material - Werkstoffe	Stainless Steel - Edelstahl	%17 Chromsteel %17 Chromstahl
Shut-off Type - Absperrbarkeit	<b>Double Shut-off - Beidseitig absperrend</b>	

**Automatic Multi Couplings 104 with leakage free.**

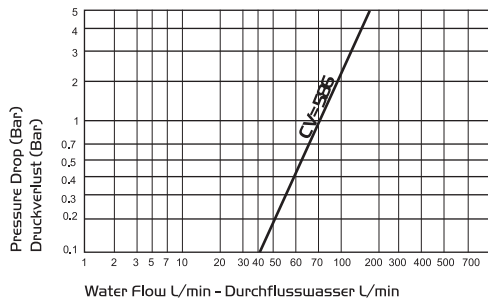
**Application Area:**  
Hydraulic Liquids, Water, Oil and Diesel  
For Example : Control Panels, Machinery for production etc.

**Use Area:**  
Automotive Industry, Air Industry  
Machinery, Steel Industry, Plastic and Rubber Industry.

**Automatische Multikupplungen 104 in leakagefreier Ausführung.**

**Anwendungsbereiche:**  
\* Hydraulische Flüssigkeiten  
\* Wasser, Schmieröl, Benzin, Diesel...  
z.B. an Prüfständen, Produktionsmaschinen etc.

**Einsatzgebiete:**  
\* Automobilbau, Luftfahrtindustrie  
\* Eisen- und Stahlindustrie, Maschinenbau  
\* Kunststoffindustrie und Aluminiumdruckguß



Coupling Kupplung	Body Size Nennweite	Connection Anschluß F	Order No - Bestellnr.	L1 (mm)		L2 (mm)		D (mm)	Ø (mm)	E (mm)		Weight Gewicht (kg)	
				Standart Serie	MP Serie	Standart Serie	MP Serie			Standart Serie	MP Serie		
	12	BSP 3/4"	104.12 DGB 26	62.5	74.5	20	8	44	43	14	14	0.820	
	12	BSP 3/4"	104.12 DGB 26 H4	62.5	74.5	20	8	44	43	14	14	0.820	
	12	BSPT3/4"	104.12 QGB 26	62.5	74.5	20	8	44	43	14	14	0.820	
	12	BSPT3/4"	104.12 QGB 26 H4	62.5	74.5	20	8	44	43	14	14	0.820	
	12	NPT 3/4"	104.12 NGB 26	62.5	74.5	20	8	44	43	14	14	0.820	
	12	NPT 3/4"	104.12 NGB 26 H4	62.5	74.5	20	8	44	43	14	14	0.820	
	12	UNF 7/8-14	104.12 UGB 22	62.5	74.5	20	8	44	43	14	14	0.820	
	12	UNF 7/8-14	104.12 UGB 22 H4	62.5	74.5	20	8	44	43	14	14	0.820	
		12	BSP 3/4"	104.12 DUB 26	58.5	70.5	39	27	44	43	10	14	0.900
		12	BSP 3/4"	104.12 DUB 26 H4	58.5	70.5	39	27	44	43	10	14	0.900
		12	BSPT3/4"	104.12 QUB 26	58.5	70.5	39	27	44	43	10	14	0.900
		12	BSPT3/4"	104.12 QUB 26 H4	58.5	70.5	39	27	44	43	10	14	0.900
12		NPT 3/4"	104.12 NUB 26	58.5	70.5	39	27	44	43	10	14	0.900	
12		NPT 3/4"	104.12 NUB 26 H4	58.5	70.5	39	27	44	43	10	14	0.900	
12		UNF 7/8-14	104.12 UUB 22	58.5	70.5	39	27	44	43	10	14	0.900	
12		UNF 7/8-14	104.12 UUB 22 H4	58.5	70.5	39	27	44	43	10	14	0.900	



# SERIE 104.15

## COUPLINGS, MULTICOUPLINGS & MOULD COOLING PRODUCTS

## KUPPLUNGEN, MULTIKUPPLUNGEN & KÜHLUNGSELEMENTE FÜR WERKZEUGE



### Automatic Multi Couplings 104 with leakage free.

**Application Area:**  
Hydraulik Liquids, Water, Oil and Diesel  
For Example : Control Panels, Machinery for production etc.

**Use Area:**  
Automotive Industry, Air Industry  
Machinery, Steel Industry, Plastic and Rubber Industry.

### Automatische Multikupplungen 104 in leckagefreier Ausführung.

**Anwendungsbereiche:**  
\* Hydraulische Flüssigkeiten  
\* Wasser, Schmieröl, Benzin, Diesel...  
z.B. an Prüfständen, Produktionsmaschinen etc.

**Einsatzgebiete:**  
\* Automobilbau, Luftfahrtindustrie  
\* Eisen- und Stahlindustrie, Maschinenbau  
\* Kunststoffindustrie und Aluminiumdruckguß

### Coupling & Plug - Kupplung & Nippel

Nominal Ø(mm) - Nennweite Ø(mm)

Cross Section (mm<sup>2</sup>) - Querschnitt (mm<sup>2</sup>)

Max. Working Pressure - Max. Betriebsdruck  
O-Ring (180°)

Material - Werkstoffe

Shut-off Type - Absperrbarkeit

### Standard Serie

15

176.5

160 Bar FPM (Viton)

Stainless Steel - Edelstahl

### H4 Serie

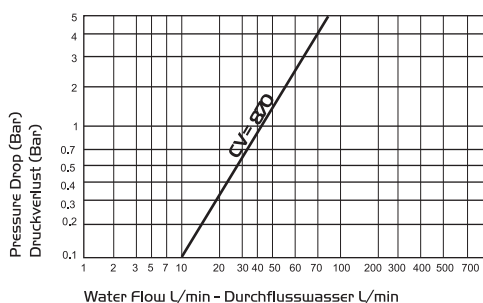
15

176.5

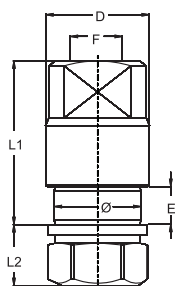
250 Bar FPM (Viton)

%17 Chromsteel  
%17 Chromstahl

### Double Shut-off - Beidseitig absperrend

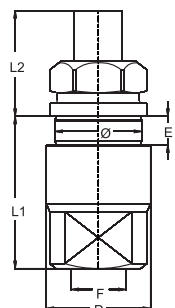


### Coupling Kupplung



Body Size Nennweite	Connection Anschluß F	Order No - Bestellnr.	L1 (mm)	L2 (mm)	D (mm)	Ø (mm)	E (mm)	Weight Gewicht (kg)
15	BSP 3/4"	104.15 DGB 26	73	20	50	43	14	0.820
15	BSP 3/4"	104.15 DGB 26 H4	73	20	50	43	14	0.820
15	BSPT3/4"	104.15 QGB 26	73	20	50	43	14	0.820
15	BSPT3/4"	104.15 QGB 26 H4	73	20	50	43	14	0.820
15	NPT 3/4"	104.15 NGB 26	73	20	50	43	14	0.820
15	NPT 3/4"	104.15 NGB 26 H4	73	20	50	43	14	0.820
15	UNF 1"1/16-12	104.15 UGB 27	73	20	50	43	14	0.820
15	UNF 1"1/16-12	104.15 UGB 27 H4	73	20	50	43	14	0.820

### Nippel



15	BSP 3/4"	104.15 DUB 26	69	43	50	43	10	0.900
15	BSP 3/4"	104.15 DUB 26 H4	69	43	50	43	10	0.900
15	BSPT 3/4"	104.15 QUB 26	69	43	50	43	10	0.900
15	BSPT 3/4"	104.15 QUB 26 H4	69	43	50	43	10	0.900
15	NPT 3/4"	104.15 NUB 26	69	43	50	43	10	0.900
15	NPT 3/4"	104.15 NUB 26 H4	69	43	50	43	10	0.900
15	UNF 1"1/16-12	104.15 UUB 27	69	43	50	43	10	0.900
15	UNF 1"1/16-12	104.15 UUB 27 H4	69	43	50	43	10	0.900



**COUPLINGS, MULTICOUPLINGS & MOULD COOLING PRODUCTS**

KUPPLUNGEN, MULTIKUPPLUNGEN & KÜHLUNGSELEMENTE FÜR WERKZEUGE

■ **SERIE 104.20**



**Coupling & Plug - Kupplung & Nippel**

Nominal Ø(mm) - Nennweite Ø(mm)

Cross Section (mm<sup>2</sup>) - Querschnitt (mm<sup>2</sup>)

Max. Working Pressure - Max. Betriebsdruck  
O-Ring (180°)

Material - Werkstoffe

Shut-off Type - Absperrbarkeit

**Standard Serie**

20

314

160 Bar FPM (Viton)

Stainless Steel - Edelstahl

**H4 Serie**

20

314

250 Bar FPM (Viton)

%17 Chromsteel  
%17 Chromstahl

**Double Shut-off - Beidseitig absperrend**

**Automatic Multi Couplings 104 with leakage free.**

**Application Area:**

Hydraulic Liquids, Water, Oil and Diesel  
For Example : Control Panels, Machinery for production etc.

**Use Area:**

Automotive Industry, Air Industry  
Machinery, Steel Industry, Plastic and Rubber Industry.

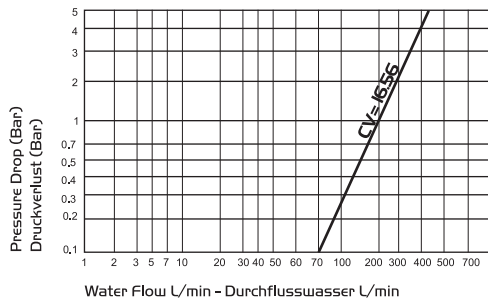
**Automatische Multikupplungen 104 in leakagefreier Ausführung.**

**Anwendungsbereiche:**

\* Hydraulische Flüssigkeiten  
\* Wasser, Schmieröl, Benzin, Diesel...  
z.B. an Prüfständen, Produktionsmaschinen etc.

**Einsatzgebiete:**

\* Automobilbau, Luftfahrtindustrie  
\* Eisen- und Stahlindustrie, Maschinenbau  
\* Kunststoffindustrie und Aluminiumdruckguß



Coupling Kupplung	Body Size Nennweite	Connection Anschluß F	Order No - Bestellnr.	L1 (mm)	L2 (mm)	D (mm)	Ø (mm)	E (mm)	Weight Gewicht (kg)
	20	BSP 1"	104.20 DGB 33	86	20	62	54	14	1.550
	20	BSP 1"	104.20 DGB 33 H4	86	20	62	54	14	1.550
	20	BSPT1"	104.20 QGB 33	86	20	62	54	14	1.550
	20	BSPT1"	104.20 QGB 33 H4	86	20	62	54	14	1.550
	20	NPT 1"	104.20 NGB 33	86	20	62	54	14	1.550
	20	NPT 1"	104.20 NGB 33 H4	86	20	62	54	14	1.550
	20	UNF 1"5/16-12	104.20 UGB 33	86	20	62	54	14	1.550
	20	UNF 1"5/16-12	104.20 UGB 33 H4	86	20	62	54	14	1.550

Nippel	Body Size Nennweite	Connection Anschluß F	Order No - Bestellnr.	L1 (mm)	L2 (mm)	D (mm)	Ø (mm)	E (mm)	Weight Gewicht (kg)
	20	BSP 1"	104.20 DUB 26	82	45	62	54	10	1.660
	20	BSP 1"	104.20 DUB 26 H4	82	45	62	54	10	1.660
	20	BSPT1"	104.20 QUB 26	82	45	62	54	10	1.660
	20	BSPT1"	104.20 QUB 26 H4	82	45	62	54	10	1.660
	20	NPT 1"	104.20 NUB 26	82	45	62	54	10	1.660
	20	UNF 1"5/16-12	104.20 UUB 33	82	45	62	54	10	1.660
	20	UNF 1"5/16-12	104.20 UUB 33 H4	82	45	62	54	10	1.660



# SERIE 104.25

## COUPLINGS, MULTICOUPLINGS & MOULD COOLING PRODUCTS

## KUPPLUNGEN, MULTIKUPPLUNGEN & KÜHLUNGSELEMENTE FÜR WERKZEUGE



### Automatic Multi Couplings 104 with leakage free.

**Application Area:**  
Hydraulik Liquids, Water, Oil and Diesel  
For Example : Control Panels, Machinery for production etc.

**Use Area:**  
Automotive Industry, Air Industry  
Machinery, Steel Industry, Plastic and Rubber Industry.

### Automatische Multikupplungen 104 in leckagefreier Ausführung.

**Anwendungsbereiche:**  
\* Hydraulische Flüssigkeiten  
\* Wasser, Schmieröl, Benzin, Diesel...  
z.B. an Prüfständen, Produktionsmaschinen etc.

**Einsatzgebiete:**  
\* Automobilbau, Luftfahrtindustrie  
\* Eisen- und Stahlindustrie, Maschinenbau  
\* Kunststoffindustrie und Aluminiumdruckguß

### Coupling & Plug - Kuplung & Nippel

Nominal Ø(mm) - Nennweite Ø(mm)  
Cross Section (mm<sup>2</sup>) - Querschnitt (mm<sup>2</sup>)  
Max. Working Pressure - Max. Betriebsdruck  
O-Ring (180°)  
Material - Werkstoffe  
Shut-off Type - Absperrbarkeit

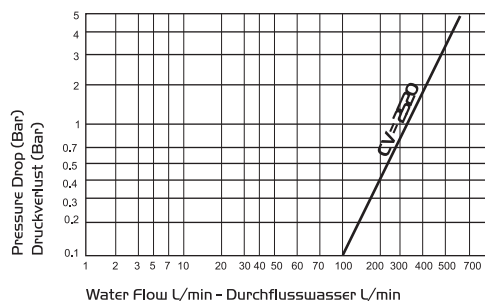
### Standard Serie

25  
490.5  
160 Bar FPM (Viton)  
Stainless Steel - Edelstahl

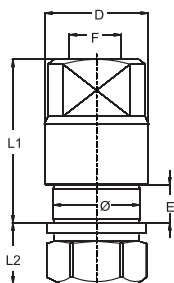
### H4 Serie

25  
490.5  
250 Bar FPM (Viton)  
%17 Chromsteel  
%17 Chromstahl

### Double Shut-off - Beidseitig absperrend

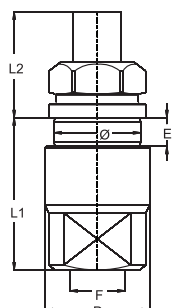


### Coupling Kuplung



Body Size Nennweite	Connection Anschluß F	Order No - Bestellnr.	L1 (mm)	L2 (mm)	D (mm)	Ø (mm)	E (mm)	Weight Gewicht (kg)
25	BSP 1"1/4"	104.25 DGB 42	108	20	75	66	14	2.600
25	BSP 1"1/4"	104.25 DGB 42 H4	108	20	75	66	14	2.600
25	BSPT1"1/4"	104.25 QGB 42	108	20	75	66	14	2.600
25	BSPT1"1/4"	104.25 QGB 42 H4	108	20	75	66	14	2.600
25	NPT 1"1/4"	104.25 NGB 42	108	20	75	66	14	2.600
25	NPT 1"1/4"	104.25 NGB 42 H4	108	20	75	66	14	2.600
25	UNF 1"5/8-12	104.25 UGB 41	108	20	75	66	14	2.600
25	UNF 1"5/8-12	104.25 UGB 41 H4	108	20	75	66	14	2.600

### Nippel



25	BSP 1"1/4"	104.25 DUB 42	104	54	75	66	10	2.900
25	BSP 1"1/4"	104.25 DUB 42 H4	104	54	75	66	10	2.900
25	BSPT1"1/4"	104.25 QUB 42	104	54	75	66	10	2.900
25	BSPT1"1/4"	104.25 QUB 42 H4	104	54	75	66	10	2.900
25	NPT 1"1/4"	104.25 NUB 42	104	54	75	66	10	2.900
25	NPT 1"1/4"	104.25 NUB 42 H4	104	54	75	66	10	2.900
25	UNF 1"5/8-12	104.25 UUB 41	104	54	75	66	10	2.900
25	UNF 1"5/8-12	104.25 UUB 41 H4	104	54	75	66	10	2.900

**COUPLINGS, MULTICOUPLINGS & MOULD COOLING PRODUCTS**  
**KUPPLUNGEN, MULTIKUPPLUNGEN & KÜHLUNGSELEMENTE FÜR WERKZEUGE**

**SERIE 104.37**



**Coupling & Plug - Kupplung & Nippel**

Nominal Ø(mm) - Nennweite Ø(mm)

Cross Section (mm<sup>2</sup>) - Querschnitt (mm<sup>2</sup>)

Max. Working Pressure - Max. Betriebsdruck  
O-Ring (180°)

Material - Werkstoffe | Coupler Body  
Kupplungsgehäuse

Shut-off Type | Plug Body  
Steckergehäuse  
Absperrbarkeit

**Standard Serie - Standardausführung**

37

1074.5

16 Bar FPM (Viton)

Brass Nickelplated - Messing Vernickelt  
Stainless Steel - Edelstahl

**Double Shut-off - Beidseitig absperrend**

**Automatic Multi Couplings  
104 with leakage free.**

**Application Area:**

Hydraulic Liquids, Water, Oil and Diesel  
For Example : Control Panels, Machinery for  
production etc.

**Use Area:**

Automotive Industry, Air Industry  
Machinery, Steel Industry, Plastic and  
Rubber Industry.

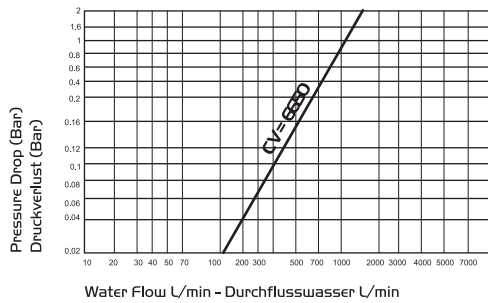
**Automatische Multikupplungen 104 in  
leckagefreier Ausführung.**

**Anwendungsbereiche:**

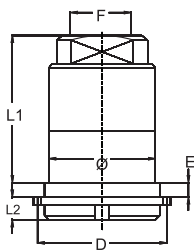
\* Hydraulische Flüssigkeiten  
\* Wasser, Schmieröl, Benzin, Diesel...  
z.B. an Prüfständen, Produktionsmaschinen etc.

**Einsatzgebiete:**

\* Automobilbau, Luftfahrtindustrie  
\* Eisen-und Stahlindustrie, Maschinenbau  
\* Kunststoffindustrie und Aluminiumdruckguß

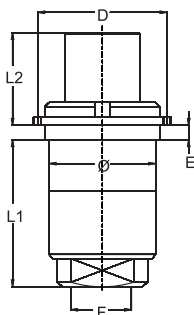


**Coupling  
Kupplung**



Body Size Nennweite	Connection Anschluß F	Order No - Bestellnr.	L1 (mm)	L2 (mm)	D (mm)	Ø (mm)	E (mm)	Weight Gewicht (kg)
37	BSP 1"1/2	104.37 DGB 48	151	20	108	96	16	5.600
37	NPT 1"1/2	104.37 NGB 48	151	20	108	96	16	5.600

**Nippel**



37	BSP 1"1/2	104.37 DUB 48	147	72	108	96	16	6.100
37	NPT 1"1/2	104.37 NUB 48	147	72	108	96	16	6.100



# SERIE 104.50

**COUPLINGS, MULTICOUPLINGS & MOULD COOLING PRODUCTS**

**KUPPLUNGEN, MULTIKUPPLUNGEN & KÜHLUNGSELEMENTE FÜR WERKZEUGE**



**Automatic Multi Couplings 104 with leakage free.**

**Application Area:**

Hydraulik Liquids, Water, Oil and Diesel  
For Example : Control Panels, Machinery for production etc.

**Use Area:**

Automotive Industry, Air Industry  
Machinery, Steel Industry, Plastic and Rubber Industry.

**Automatische Multikupplungen 104 in leckagefreier Ausführung.**

**Anwendungsbereiche:**

\* Hydraulische Flüssigkeiten  
\* Wasser, Schmieröl, Benzin, Diesel...  
z.B. an Prüfständen, Produktionsmaschinen etc.

**Einsatzgebiete:**

\* Automobilbau, Luftfahrtindustrie  
\* Eisen- und Stahlindustrie, Maschinenbau  
\* Kunststoffindustrie und Aluminiumdruckguß

**Coupling & Plug - Kupplung & Nippel**

Nominal Ø(mm) - Nennweite Ø(mm)

Cross Section (mm<sup>2</sup>) - Querschnitt (mm<sup>2</sup>)

Max. Working Pressure - Max. Betriebsdruck  
O-Ring (180°)

Material - Werkstoffe | Coupler Body  
Kupplungsgehäuse

Shut-off Type | Plug Body  
Absperbarkeit | Steckergehäuse

**Standard Serie - Standardausführung**

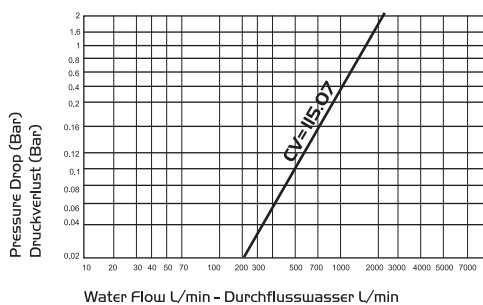
50

1962.5

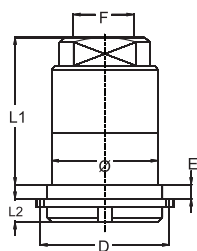
16 Bar FPM (Viton)

Brass Nickelplated - Messing Vernickelt  
Stainless Steel - Edelstahl

**Double Shut-off - Beidseitig absperrend**

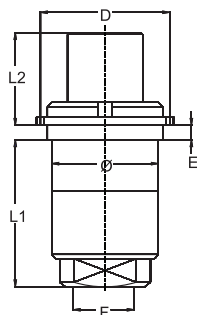


**Coupling  
Kupplung**



Body Size Nennweite	Connection Anschluß F	Order No - Bestellnr.	L1 (mm)	L2 (mm)	D (mm)	Ø (mm)	E (mm)	Weight Gewicht (kg)
50	BSP 2"	104.50 DGB 60	170	20	136	124	16	11.700
50	NPT 2"	104.50 NGB 60	170	20	136	124	16	11.700

**Nippel**



50	BSP 2"	104.50 DUB 60	174	86	136	124	16	12.800
50	NPT 2"	104.50 NUB 60	174	86	136	124	16	12.800

**COUPLINGS, MULTICOUPLINGS & MOULD COOLING PRODUCTS**  
KUPPLUNGEN, MULTIKUPPLUNGEN & KÜHLUNGSELEMENTE FÜR WERKZEUGE

**SERIE 104.75**



**Coupling & Plug - Kupplung & Nippel**

Nominal Ø(mm) - Nennweite Ø(mm)

Cross Section (mm<sup>2</sup>) - Querschnitt (mm<sup>2</sup>)

Max. Working Pressure - Max. Betriebsdruck  
O-Ring (180°)

Material - Werkstoffe | Coupler Body  
Kupplungsgehäuse

Shut-off Type | Plug Body  
Absperrbarkeit | Steckergehäuse

**Standard Serie - Standardausführung**

75

4415.5

16 Bar FPM (Viton)

Brass Nickelplated - Messing Vernickelt  
Stainless Steel - Edelstahl

**Double Shut-off - Beidseitig absperrend**

**Automatic Multi Couplings  
104 with leakage free.**

**Application Area:**

Hydraulic Liquids, Water, Oil and Diesel  
For Example : Control Panels, Machinery for  
production etc.

**Use Area:**

Automotive Industry, Air Industry  
Machinery, Steel Industry, Plastic and  
Rubber Industry.

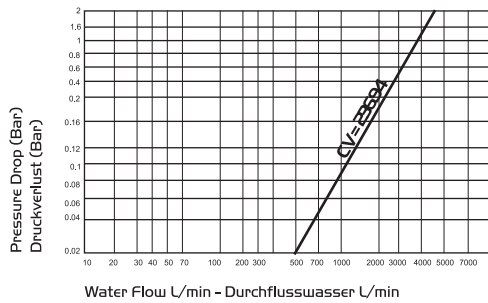
**Automatische Multikupplungen 104 in  
leckagefreier Ausführung.**

**Anwendungsbereiche:**

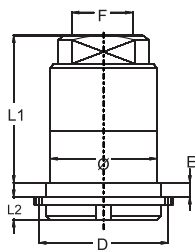
\* Hydraulische Flüssigkeiten  
\* Wasser, Schmieröl, Benzin, Diesel...  
z.B. an Prüfständen, Produktionsmaschinen etc.

**Einsatzgebiete:**

\* Automobilbau, Luftfahrtindustrie  
\* Eisen- und Stahlindustrie, Maschinenbau  
\* Kunststoffindustrie und Aluminiumdruckguß

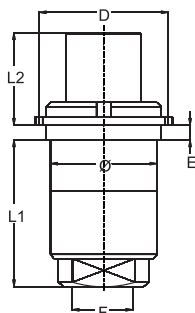


**Coupling  
Kupplung**



Body Size Nennweite	Connection Anschluß F	Order No - Bestellnr.	L1 (mm)	L2 (mm)	D (mm)	Ø (mm)	E (mm)	Weight Gewicht (kg)
75	BSP 3"	104.75 DGB 90	232	20	183	171	16	26.200
75	NPT 3"	104.75 NGB 90	232	20	183	171	16	26.200

**Nippel**



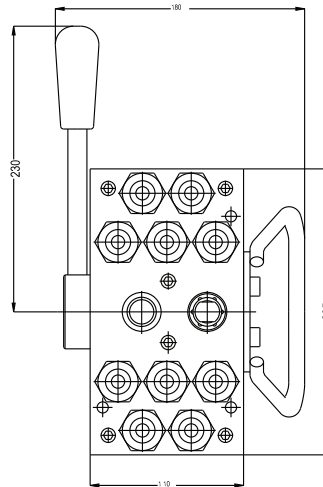
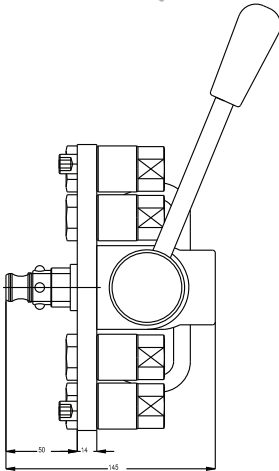
75	BSP 3"	104.75 DUB 90	228	121	183	171	16	32
75	NPT 3"	104.75 NUB 90	228	121	183	171	16	32

**COUPLINGS, MULTICOUPLINGS & MOULD COOLING PRODUCTS**

KUPPLUNGEN, MULTIKUPPLUNGEN & KÜHLUNGSELEMENTE FÜR WERKZEUGE

**SERIE 104.06M**

NW - 6mm **5 ↔ 5**



**MM 104.06.10 DGB 17**

Mobile multi-coupling plates press side with 10 unit non-spill, flat face 104.06, BSP 3/8" female threaded sockets (5 Circuit)

Maschinenseitige Hälfte des Multikupplungssystems MM 104.06 mit 10 Verschlusskupplungen in leckagereier Ausführung- BSP 3/8" Innengewinde, Typ 104.06 (5 Kreisläufe)

**MM 104.06.10 NGB 17**

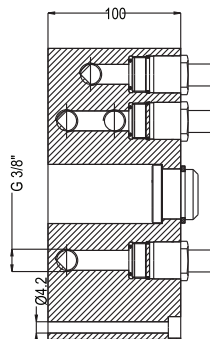
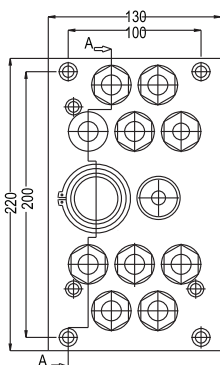
Mobile multi-coupling plates press side with 10 unit non-spill, flat face 104.06, NPT 3/8" female threaded sockets (5 Circuit)

Maschinenseitige Hälfte des Multikupplungssystems MM 104.06 mit 10 Verschlusskupplungen in leckagefreier Ausführung- NPT 3/8" Innengewinde, Typ 104.06 (5 Kreisläufe)

**MM 104.06.10 UGB 13**

Mobile multi-coupling plates press side with 10 unit non-spill, flat face 104.06, 1/2" UN-20 female threaded sockets (5 Circuit)

Maschinenseitige Hälfte des Multikupplungssystems MM 104.06 mit 10 Verschlusskupplungen in leckagefreier Ausführung- 1/2" UN-20 Innengewinde, Typ 104.06 (5 Kreisläufe)



**MK 104.06.10 G17**

BSP 3/8" Female threaded side connection MK 104.06 fixed multi-coupling plates on mould side with 10 unit non-spill, flat face 104.06 plugs, (5 Circuit)

Werkzeugseitige Hälfte des Multikupplungssystems MK 104.06 mit 10 Verschlussnippel in leckagefreier Ausführung-BSP 3/8" Innengewinde, Typ 104.06 (5 Kreisläufe)

**MK 104.06.10 N17**

NPT 3/8" Female threaded side connection MK 104.06 fixed multi-coupling plates on mould side with 10 unit non-spill, flat face 104.06 plugs, (5 Circuit)

Werkzeugseitige Hälfte des Multikupplungssystems MK 104.06 mit 10 Verschlussnippel in leckagefreier Ausführung-NPT 3/8" Innengewinde, Typ 104.06 (5 Kreisläufe)

**MK 104.06.10 U13**

1/2" UN-20 Female threaded side connection MK 104.06 fixed multi-coupling plates on mould side with 10 unit non-spill, flat face 104.06 plugs, (5 Circuit)

Werkzeugseitige Hälfte des Multikupplungssystems MK 104.06 mit 10 Verschlussnippel in leckagefreier Ausführung- 1/2" UN-20 Innengewinde, Typ 104.06 (5 Kreisläufe)

UNF According to SAE J 1926-1

SERIE 104.06M

COUPLINGS, MULTICOUPLINGS & MOULD COOLING PRODUCTS

KUPPLUNGEN, MULTIKUPPLUNGEN & KÜHLUNGSELEMENTE FÜR WERKZEUGE

4 ↔ 4 NW - 6mm

**MM 104.06.08 DGB 17**

Mobile multi-coupling plates press side with 8 unit non-spill, flat face 104.06, BSP 3/8" female threaded sockets (4 Circuit)

Maschinenseitige Hälfte des Multikupplungssystems MM 104.06 mit 8 Verschlusskupplungen in leckagereier Ausführung- BSP 3/8" Innengewinde, Typ 104.06 (4 Kreisläufe)

**MM 104.06.08 NGB 17**

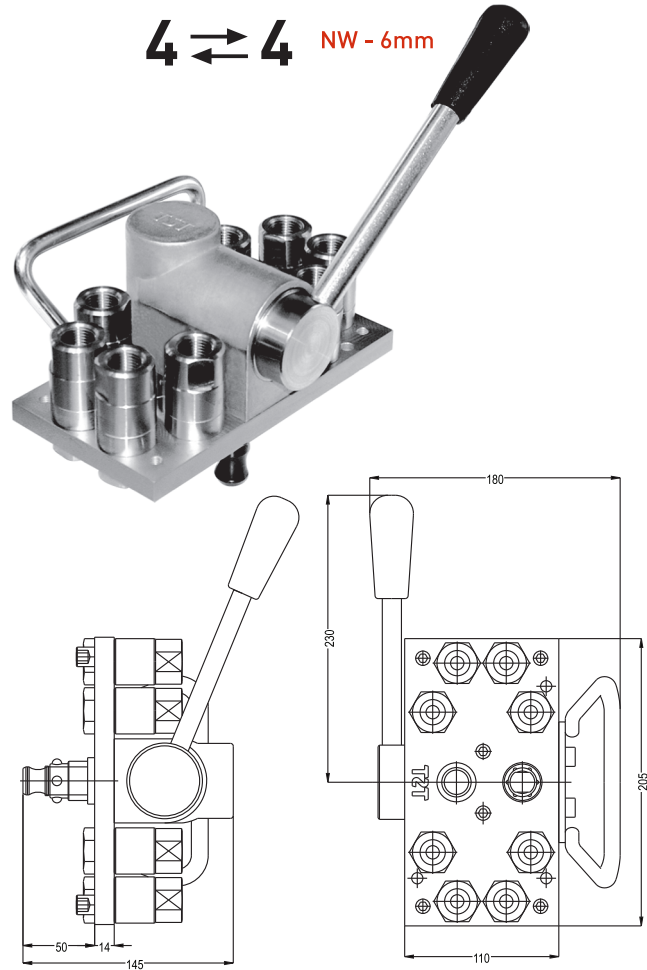
Mobile multi-coupling plates press side with 8 unit non-spill, flat face 104.06, NPT 3/8" female threaded sockets (4 Circuit)

Maschinenseitige Hälfte des Multikupplungssystems MM 104.06 mit 8 Verschlusskupplungen in leckagefreier Ausführung- NPT 3/8" Innengewinde, Typ 104.06 (4 Kreisläufe)

**MM 104.06.08 UGB 13**

Mobile multi-coupling plates press side with 8 unit non-spill, flat face 104.06, 1/2" UN-20 female threaded sockets (4 Circuit)

Maschinenseitige Hälfte des Multikupplungssystems MM 104.06 mit 8 Verschlusskupplungen in leckagefreier Ausführung- 1/2" UN-20 Innengewinde, Typ 104.06 (4 Kreisläufe)



**MK 104.06.08 G17**

BSP 3/8" Female threaded side connection MK 104.06 fixed multi-coupling plates on mould side with 8 unit non-spill, flat face 104.06 plugs, (4 Circuit)

Werkzeugseitige Hälfte des Multikupplungssystems MK 104.06 mit 8 Verschlussnippel in leckagefreier Ausführung-BSP 3/8" Innengewinde, Typ 104.06 (4 Kreisläufe)

**MK 104.06.08 N17**

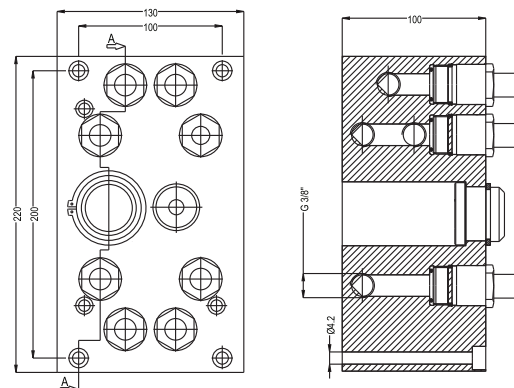
NPT 3/8" Female threaded side connection MK 104.06 fixed multi-coupling plates on mould side with 8 unit non-spill, flat face 104.06 plugs, (4 Circuit)

Werkzeugseitige Hälfte des Multikupplungssystems MK 104.06 mit 8 Verschlussnippel in leckagefreier Ausführung-NPT 3/8" Innengewinde, Typ 104.06 (4 Kreisläufe)

**MK 104.06.08 U13**

1/2" UN-20 Female threaded side connection MK 104.06 fixed multi-coupling plates on mould side with 8 unit non-spill, flat face 104.06 plugs, (4 Circuit)

Werkzeugseitige Hälfte des Multikupplungssystems MK 104.06 mit 8 Verschlussnippel in leckagefreier Ausführung- 1/2" UN-20 Innengewinde, Typ 104.06 (4 Kreisläufe)



UNF According to SAE J 1926-1

COUPLINGS, MULTICOUPLINGS &  
MOULD COOLING PRODUCTS

KUPPLUNGEN, MULTIKUPPLUNGEN &  
KÜHLUNGSELEMENTE FÜR WERKZEUGE

SERIE **104.06M**



**104.06M**  
NW - 6mm

High Pressure Hydraulic Flat Face  
Multicoupling Systems

Hydraulische Multikupplungen für  
Hochdruck-in Leckagereier Ausführung

Quick Lever Locking Model  
Schnell und einfache Handhabung  
durch Verriegelungsblock

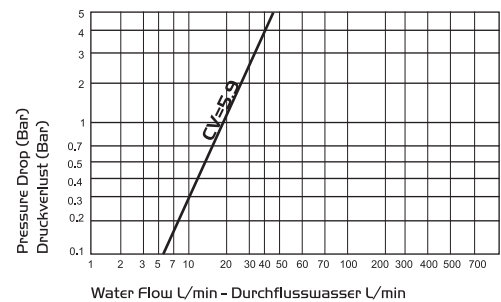
High pressure hydraulic flash  
faced multicoupling system

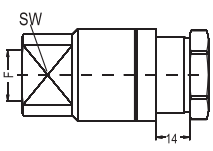
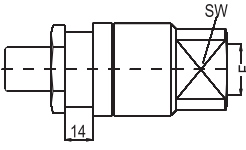
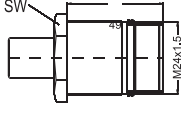
- 104.06M Manifold has anti- pollution high pressure hydraulic circuits and Compact contruction.
- Locking is made by 1/2 turn quick locking system by a lever
- The couplers and the plugs are used from tst 104.06 serie couplers and plugs.
- Max. working pressure 160 bar (2300 PSI) Temperature 200°C (392F).
- Passage Diameter (NW) : 6 mm.

Hydraulische Multikupplungen  
für Hochdruck

- Verriegelung nur in einer Position gegen Verwechseln der Anschlüsse
- Max. Betriebsdruck 160 bar (2300 PSI)
- Max. Temperatur 200°C (392°F)
- Nennweite (NW) : 6 mm.
- Verriegelung durch 1/2 Hebelumdrehung
- Kompakt und platzsparend
- Kupplung und Nippel in leckagefreier Ausführung
- Absolute Sicherheit gegen Verschmutzung des Arbeitsplatzes

5x5	MM 104.06.10 DGB17	MK 104.06.10 G17
	MM 104.06.10 NGB17	MK 104.06.10 N17
	MM 104.06.10 UGB13	MK 104.06.10 U13
4x4	MM 104.06.08 DGB17	MK 104.06.08 G17
	MM 104.06.08 NGB17	MK 104.06.08 N17
	MM 104.06.08 UGB13	MK 104.06.08 U13



Couplers and Plugs Kupplungen und Nippel	Order No / Bestellnr.	Connection / Anschlüsse F / Ø	SW
	104.06 DGB 17-MP	BSP 3/8"	26 Female threaded flat face socket for MM 104.06 multi-coupling Kupplung in leckagefreier Ausführung für die Multikupplung MM 104.06
	104.06 DUB 17-MP	BSP 3/8"	26 Female threaded flat face plug for MK 104.06 multi-coupling Kupplung in leckagefreier Ausführung für die Multikupplung MK 104.06
	104.06 EUB M24-MP	M 24X1.5	26 Male threaded flat face plug for MK 104.06 multi-coupling Nippel in leckagefreier Ausführung für die Multikupplung MK 104.06