



SERIE 100 ■

COUPLINGS, MULTICOUPLINGS & MOULD COOLING PRODUCTS

KUPPLUNGEN, MULTIKUPPLUNGEN & KÜHLUNGSELEMENTE FÜR WERKZEUGE



Using Area :

- On mould temperature control connections lines of plastic, zamak, and aluminium injection press.
- On hot oil lines connection
- On hot, cold or chilled water circuits.

Anwendungsbereich:

- Thermische Regulierung von Spritzgussformen für Kunststoff, Zinkdruckguß sowie Aluminiumformen
- Wasseranschlüsse für Heissölleitungen
- Warme oder kalte Wasserkreisläufe

Mould hot and cold water circuits are quickly and easily identified by red or blue colours installed onto straight or extended sockets.

The TST 100 is quick to operate, reliable and designed for one hand operations. According to internal diameter there are 2 different sizes of TST 100 couplers.

Serie :100.08B = 8.3 mm
Serie :100.12B = 13 mm

Die Schnellkupplungen der Serie 100 sind schnell und einfach zu koppeln. Sie sind für den Einhandbetrieb entwickelt. Es sind 2 Nennweiten erhältlich:

Serie 100.08B = 8.3 mm
Serie 100.12B = 13 mm

This product works perfectly with full flow nipples and valved nipples.

You will be able to have clean working area by the help of this coupling and its valve system.

As we have described below connection variety permits great flexible working conditions.

Socket with valve / Full flow plug
Socket with valve / Plug with valve
Full flow Socket / Plug with valve
Full flow Socket / Full flow plug

Dieses Serie ist mit und ohne Ventil lieferbar.

Die Verbindungsvielfalt erlaubt grosse und flexible Einsatzmöglichkeiten.

Verschlussystem ermöglicht eine saubere Arbeitsumgebung.

Stecker mit Ventil / Buchse ohne Ventil
Stecker mit Ventil / Buchse mit Ventil
Stecker ohne Ventil / Buchse ohne Ventil
Stecker ohne Ventil / Buchse mit Ventil

Coloured Ring for coupling

In this new system you can easily recognise the fluid is hot or cold. Furthermore; before the connection you can

Heiz und Kühlkreisläufe können schnell und einfach durch rote oder blaue Ringe gekennzeichnet werden. (Die Ringe können direkt an die Stecker oder die Verlängerungen angebracht werden)

• TST 100.08B



With Valve / mit Ventil



Now
9 Balls
9 Kugeln

• TST 100.12B



With Valve / mit Ventil



Please add
B - for Blue
R - for Red at the end of the order number for identification of the right colour.

Bitte fügen Sie
B - für Blau
R - für Rot hinzu

COUPLINGS, MULTICOUPLINGS & MOULD COOLING PRODUCTS

KUPPLUNGEN, MULTIKUPPLUNGEN & KÜHLUNGSELEMENTE FÜR WERKZEUGE

SERIE 100



The TST 100 is quick to operate, reliable and designed for one hand operations. According to internal diameter there are 3 different sizes of TST 100 couplers.

Serie :100.06 = 6 mm
Serie :100.08 = 8.3 mm
Serie :100.12 = 13 mm

Die Schnellkupplungen der Serie 100 sind schnell und einfach zu koppeln. Sie sind für Einhandbetrieb entwickelt. Es sind 3 Nennweiten erhältlich:

Serie 100.06 = 6 mm
Serie 100.08 = 8.3 mm
Serie 100.12 = 13 mm



Anwendungsbereich:

- Thermische Regulierung von Spritzgussformen für Kunststoff, Zinkdruckguß sowie Aluminiumformen
- Wasseranschlüsse für Heissölleitungen
- Warme oder kalte Wasserkreisläufe

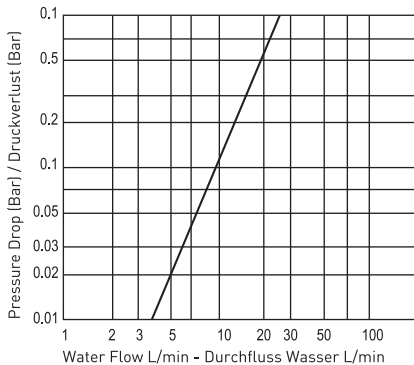
Using Area :

- On mould temperature control connections lines of plastic, zamak, and aluminium injection press.
- On hot oil lines connection
- On hot, cold or chilled water circuits.

TST 100.06



With Valve / mit Ventil



NW : 6
Max. Pressure(Bar) /
Betriebsdruck (Bar) : 10
Working Tem. /
Temperaturbereich : -15 / + 100 °C

TST 100.08

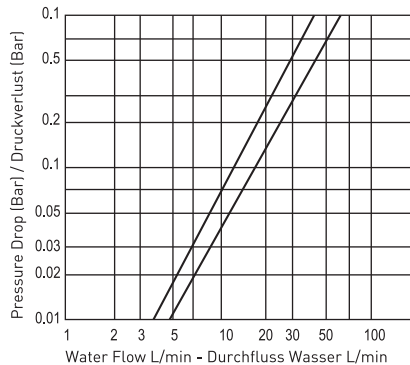


With Valve / mit Ventil

9 balls property secures the coupling and nipple bearing perfectly and also increases the resistance of the contrary pressure



Now
9 Balls
9 Kugeln

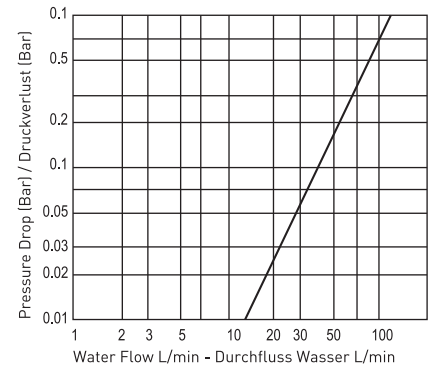


NW : 8.3
Max. Pressure(Bar) /
Betriebsdruck (Bar) : 10
Working Tem. /
Temperaturbereich : -15 / + 100 °C

TST 100.12



Now
9 Balls
9 Kugeln



NW : 13
Max. Pressure(Bar)/
Betriebsdruck (Bar) : 10
Working Tem. /
Temperaturbereich : -15 / + 100 °C



SERIE 100.06

COUPLINGS, MULTICOUPLINGS & MOULD COOLING PRODUCTS

KUPPLUNGEN, MULTIKUPPLUNGEN & KÜHLUNGSELEMENTE FÜR WERKZEUGE



Temperature Range - Temperaturbereich
-20°C +100°C (-40°F +250°F)

Working Pressure - Betriebsdruck
0 - 10 bar (0 - 160 PSI)

Flow capacity - Nennweite
NW 6

Material - Material

- Coupler Body - Kupplungsgrundkörper : Brass Nickel Plated - Messing Vernickelt
- Sleeve - Hülse : Brass Nickel Plated - Messing Vernickelt
- Springs - Federn : Stainless Steel - Edelstahl
- Locking O-Ring - Sprengring : Stainless Steel - Edelstahl
- Balls - Kugeln : Stainless Steel - Edelstahl
- Seals - Dichtungen : NBR Nitrile (Ni)
- Plug - Nippel : Brass Nickel Plated - Messing Vernickelt

Standard version - Standardversion

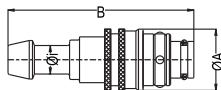
- Brass - Messing
- NBR Nitrile (Ni)
- Nickel plated - Vernickelt
- Locking balls 6 units - 6 Kugeln

Options - Optionen

- V - Seal - FPM FPM Dichtung
- E - EPDM Seal - EPDM Dichtung

For optional orders please add the symbol of your option end of the order no. Bei Bestellungen Kennbuchstabe bitte hinzufügen (Beispiel: 100.06.HG06V)

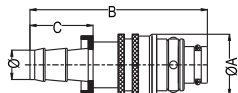
Plug/Stecker



Standard hose tail plug
Stecker mit Schlauchtülle

Connection - Anschlüsse	Order No / Bestellnr.	Dimension in / Abmessungen in (mm)	
		A	B
Ø 6 mm 1/4"	100.06 HGF 06	17	55
Ø 8 mm 5/16"	100.06 HGF 08	17	55

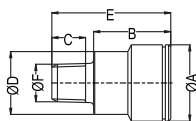
Plug/Stecker



Push-lock hose tail plug
Stecker mit Schnellsteck - Schlauchtülle

Connection - Anschlüsse	Order No / Bestellnr.	Dimension in / Abmessungen in (mm)	
		A	B
Ø 6 mm 1/4"	100.06 FGF 06	17	55
Ø 8 mm 5/16"	100.06 FGF 08	17	55
Ø 10 mm 3/8"	100.06 FGF 10	17	55

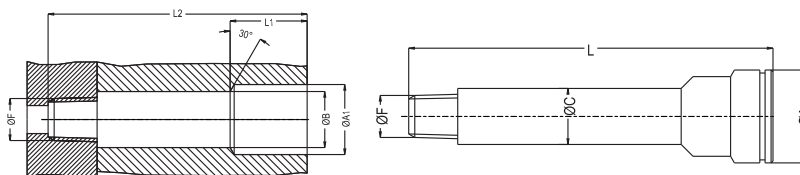
Socket/Buchse



Male threaded plug socket
Buchse mit Aussengewinde

Connection - Anschlüsse	Order No / Bestellnr. Without Collar/ Ohne Ring	Dimension in / Abmessungen in (mm)					Allen SW
		A	B	C	D	E	
BSPT 1/8"	100.06 RU 10	17	18.5	10	14	28.5	6
BSPT 1/4"	100.06 RU 13	17	18.5	12	14	30.5	6
NPT 1/8"	100.06 TU 10	17	18.5	10	14	28.5	6
NPT 1/4"	100.06 TU 13	17	18.5	13	14	34.5	6
M10x1.0	100.06 EUM 10-1	17	18.5	10	14	28.5	6

Extension (conical threaded version BSPT-NPT) / Verlängerungsbuchse (konisches Gewinde BSPT-NPT)



Serie	F Thread Gewinde	L min./max.	Order No - Bestellnr. Without Collar Ohne Ring	Assembling Sizes / Abmessungen für die Montage						Allen SW	Torque Drehmoment (m.daN)
				L1	L2	ØA	ØAI	ØB	ØC		
100.06	BSPT 1/8"	33/100	100.06-100-R10	20	L-5.5	17	18.5	11	10.2	6	1
100.06	NPT 1/8"	33/100	100.06-100-T10	20	L-5.5	17	18.5	11	10.2	1/4"	1
100.06	M10x1.0	33/100	100.06-100-M10	20	L-5.5	17	18.5	11	10.2	6	1

COUPLINGS, MULTICOUPLINGS & MOULD COOLING PRODUCTS

KUPPLUNGEN, MULTIKUPPLUNGEN & KUHLUNGSELEMENTE FÜR WERKZEUGE

SERIE 100.08



9 Balls / 20% High Flow - 20% mehr Durchfluß



Standard version - Standardversion

Brass - Messing
NBR Nitrile (Ni)
Nickel plated - Vernickelt
Locking balls 9 units - 9 Kugeln

Options - Optionen

B - Blue - Blau
R - Red - Rot
V - FPM Seal - FPM Dichtung
E - EPDM Seal - EPDM Dichtung

Material - Material

Coupler Body - Kupplungsgrundkörper : Brass Nickel Plated - Messing Vernickelt
Sleeve - Hülse : Brass Nickel Plated - Messing Vernickelt
Springs - Federn : Stainless Steel - Edelstahl
Locking O-Ring - Sprenging : Stainless Steel - Edelstahl
Balls - Kugeln : Stainless Steel - Edelstahl
Seals - Dichtungen : NBR Nitrile (Ni)
Plug - Nippel : Brass Nickel Plated - Messing Vernickelt

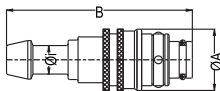
Temperature Range - Temperaturbereich
-20°C +100°C (-40°F +250°F)

Working Pressure - Betriebsdruck
0 - 10 bar (0 - 160 PSI)

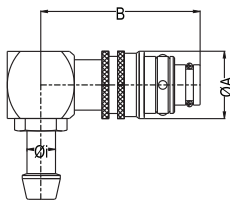
Flow capacity - Nennweite
NW 8.3

For optional orders please add the symbol of your option end of the order no.
Bei Bestellungen Kennbuchstabe bitte hinzufügen (Beispiel: 100.08.HG08V)

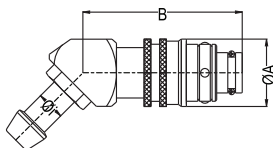
Plug Stecker



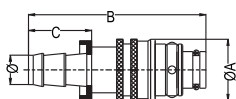
Standard hose tail plug
Stecker mit Schlauchtülle



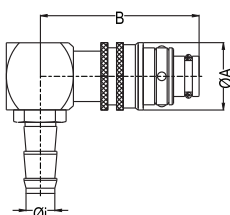
Standard hose tail plug 90°
Stecker mit 90° Schlauchtülle



Standard hose tail plug 45°
Stecker mit 45° Schlauchtülle



Push-lock hose tail plug
Stecker mit Schnellsteck - Schlauchtülle



Push-lock hose tail plug 90°
Stecker mit 90° Schnellsteck - Schlauchtülle

Connection - Anschlüsse		Order No / Bestellnr.	Dimension in / Abmessungen in (mm)		
Ø			A	B	C
Ø 6 mm	1/4"	100.08 HGF 06	20	62	
Ø 8 mm	5/16"	100.08 HGF 08	20	62	
Ø 10 mm	3/8"	100.08 HGF 10	20	62	
Ø 12 mm	15/32"	100.08 HGF 12	20	62	
Ø 13 mm	1/2"	100.08 HGF 13	20	62	

Ø 6 mm	1/4"	100.08 HGF 06-90°	20	46.5
Ø 8 mm	5/16"	100.08 HGF 08-90°	20	46.5
Ø 10 mm	3/8"	100.08 HGF 10-90°	20	46.5
Ø 12 mm	15/32"	100.08 HGF 12-90°	20	46.5
Ø 13 mm	1/2"	100.08 HGF 13-90°	20	46.5

Ø 6 mm	1/4"	100.08 HGF 06-45°	20	45
Ø 8 mm	5/16"	100.08 HGF 08-45°	20	45
Ø 10 mm	3/8"	100.08 HGF 10-45°	20	45
Ø 12 mm	15/32"	100.08 HGF 12-45°	20	45
Ø 13 mm	1/2"	100.08 HGF 13-45°	20	45

Ø 10 mm	3/8"	100.08 FGF 10	20	62
Ø 13 mm	1/2"	100.08 FGF 13	20	69

Ø 10 mm	3/8"	100.08 FGF 10-90°	20	45.5
Ø 13 mm	1/2"	100.08 FGF 13-90°	20	45.5



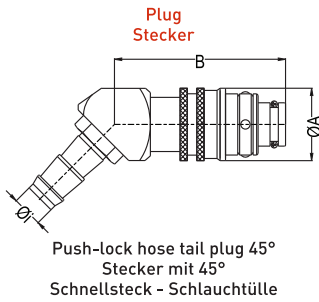
SERIE **100.08**

COUPLINGS, MULTICOUPLINGS & MOULD COOLING PRODUCTS

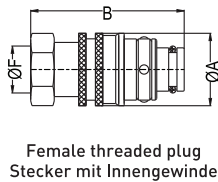
KUPPLUNGEN, MULTIKUPPLUNGEN & KÜHLUNGSELEMENTE FÜR WERKZEUGE



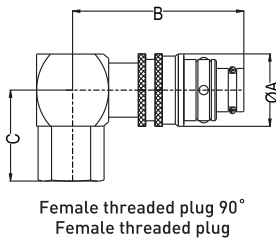
9 Balls / 20% High Flow - 20% mehr Durchfluß



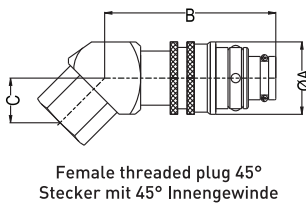
Connection - Anschlüsse		Order No / Bestellnr.	Dimension in / Abmessungen in (mm)		
Ø			A	B	C
Ø 10 mm	3/8"	100.08 FGF 10-45°	20	45	
Ø 13 mm	1/2"	100.08 FGF 13-45°	20	45	



BSP 1/4"	100.08 DGF 13	20	44	
BSP 3/8"	100.08 DGF 17	20	53	
NPT 1/4"	100.08 NGF 13	20	44	
NPT 3/8"	100.08 NGF 17	20	52	

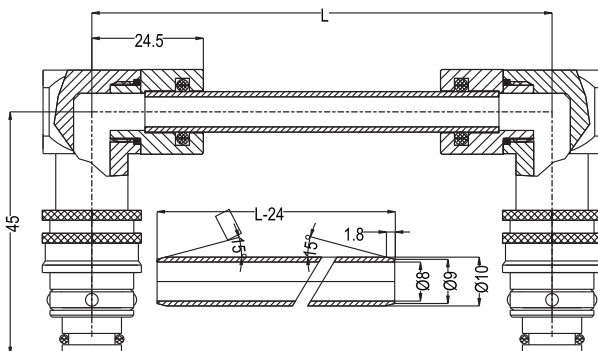


BSP 1/4"	100.08 DGF 13-90°	20	45.5	24
BSP 3/8"	100.08 DGF 17-90°	20	45.5	24
NPT 1/4"	100.08 NGF 13-90°	20	45.5	25
NPT 3/8"	100.08 NGF 17-90°	20	45.5	27



BSP 1/4"	100.08 DGF 13-45°	20	45	13.5
BSP 3/8"	100.08 DGF 17-45°	20	45	13.5
NPT 1/4"	100.08 NGF 13-45°	20	45	14.2
NPT 3/8"	100.08 NGF 17-45°	20	45	15.7

Diverting connector/Umlenkstecker (For / Für TST 100.08)



Order No / Bestellnr.	L	L-24
100.08 - KG 125	125	101
100.08 - KG 250	250	226
100.08 - KG 500	500	476

Brass Tube PB 10x1 / Messingrohr PB 10x1

100.08 KG 00

COUPLINGS, MULTICOUPLINGS & MOULD COOLING PRODUCTS
KUPPLUNGEN, MULTIKUPPLUNGEN & KÜHLUNGSELEMENTE FÜR WERKZEUGE

SERIE 100.08



9 Balls / With Valve / mit Ventil



Standard version - Standardversion

Brass - Messing
NBR Nitrile (Ni)
Nickel plated - Vernickelt
Locking balls 9 units - 9 Kugeln

Options - Optionen

B - Blue - Blau
R - Red - Rot
V - FPM Seal - FPM Dichtung
E - EPDM Seal - EPDM Dichtung

Material - Material

Coupler Body - Kupplungsgrundkörper : Brass Nickel Plated - Messing Vernickelt
Sleeve - Hülse : Brass Nickel Plated - Messing Vernickelt
Springs - Federn : Stainless Steel - Edelstahl
Locking O-Ring - Sprengring : Stainless Steel - Edelstahl
Balls - Kugeln : Stainless Steel - Edelstahl
Seals - Dichtungen : NBR Nitrile (Ni)
Plug - Nippel : Brass Nickel Plated - Messing Vernickelt

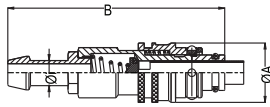
Temperature Range - Temperaturbereich
-20°C +100°C (-40°F +250°F)

Working Pressure - Betriebsdruck
0 - 10 bar (0 - 160 PSI)

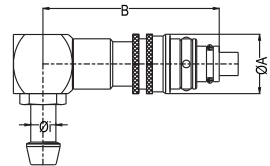
Flow capacity - Nennweite
NW 8.3

For optional orders please add the symbol of your option end of the order no.
Bei Bestellungen Kennbuchstabe bitte hinzufügen (Beispiel: 100.08.HG08V)

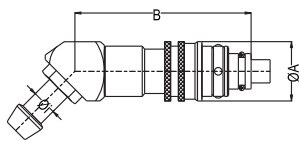
Plug Stecker



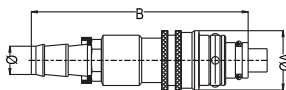
Standard hose tail plug with valve Stecker mit Schlauchtülle und Ventil



Standard hose tail plug with valve 90° Stecker mit 90° Schlauchtülle und Ventil



Standard hose tail plug with valve 45° Stecker mit 45° Schlauchtülle und Ventil



Push-lock hose tail plug with valve Stecker mit Schnellsteck - Schlauchtülle und Ventil

Connection - Anschlüsse		Order No / Bestellnr.	Dimension in / Abmessungen in (mm)		
Ø			A	B	C
Ø 6 mm	1/4"	100.08 HGB 06	20	81	
Ø 8 mm	5/16"	100.08 HGB 08	20	81	
Ø 10 mm	3/8"	100.08 HGB 10	20	81	
Ø 12 mm	15/32"	100.08 HGB 12	20	81	
Ø 13 mm	1/2"	100.08 HGB 13	20	81	
<hr/>					
Ø 6 mm	1/4"	100.08 HGB 06-90°	20	64	
Ø 8 mm	5/16"	100.08 HGB 08-90°	20	64	
Ø 10 mm	3/8"	100.08 HGB 10-90°	20	64	
Ø 12 mm	15/32"	100.08 HGB 12-90°	20	64	
Ø 13 mm	1/2"	100.08 HGB 13-90°	20	64	
<hr/>					
Ø 6 mm	1/4"	100.08 HGB 06-45°	20	64.5	
Ø 8 mm	5/16"	100.08 HGB 08-45°	20	64.5	
Ø 10 mm	3/8"	100.08 HGB 10-45°	20	64.5	
Ø 12 mm	15/32"	100.08 HGB 12-45°	20	64.5	
Ø 13 mm	1/2"	100.08 HGB 13-45°	20	64.5	
<hr/>					
Ø 10 mm	3/8"	100.08 FGB 10	20	82	
Ø 13 mm	1/2"	100.08 FGB 13	20	86	



SERIE 100.08 ■

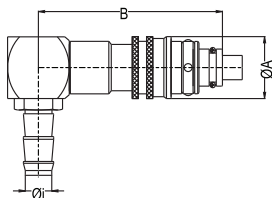
COUPLINGS, MULTICOUPLINGS & MOULD COOLING PRODUCTS

KUPPLUNGEN, MULTIKUPPLUNGEN & KÜHLUNGSELEMENTE FÜR WERKZEUGE

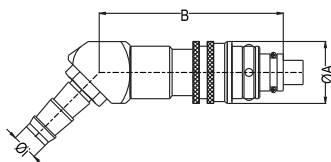


9 Balls / With Valve / mit Ventil

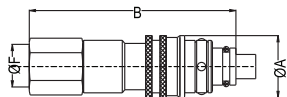
Plug Stecker



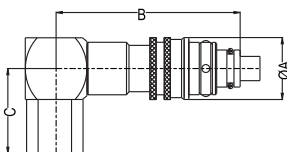
Push-lock hose tail plug with valve 90°
Stecker mit 90°
Schnellsteck - Schlauchtülle und Ventil



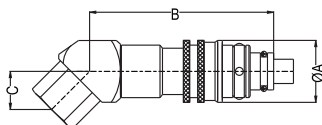
Push-lock hose tail plug with valve 45°
Stecker mit 45°
Schnellsteck - Schlauchtülle und Ventil



Female threaded plug with valve
Stecker mit Innengewinde und Ventil



Female threaded plug with valve 90°
Stecker mit 90° Innengewinde und Ventil



Female threaded plug with valve 45°
Stecker mit 45° Innengewinde und Ventil

Ø		Order No / Bestellnr.	Dimension in / Abmessungen in (mm)		
Connection - Anschlüsse	A		B	C	
Ø 10 mm	3/8"	100.08 FGB 10-90°	20	64	
Ø 13 mm	1/2"	100.08 FGB 13-90°	20	64	
Ø 10 mm	3/8"	100.08 FGB 10-45°	20	64.5	
Ø 13 mm	1/2"	100.08 FGB 13-45°	20	64.5	
BSP 1/4"		100.08 DGB 13	20	68	
BSP 3/8"		100.08 DGB 17	20	68	
NPT 1/4"		100.08 NGB 13	20	69	
NPT 3/8"		100.08 NGB 17	20	71	
BSP 1/4"		100.08 DGB 13-90°	20	64	24
BSP 3/8"		100.08 DGB 17-90°	20	64	24
NPT 1/4"		100.08 NGB 13-90°	20	64	25
NPT 3/8"		100.08 NGB 17-90°	20	64	27
BSP 1/4"		100.08 DGB 13-45°	20	64.5	12.7
BSP 3/8"		100.08 DGB 17-45°	20	64.5	12.7
NPT 1/4"		100.08 NGB 13-45°	20	64.5	13.5
NPT 3/8"		100.08 NGB 17-45°	20	64.5	14.7

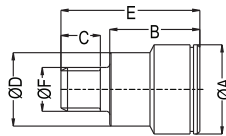
COUPLINGS, MULTICOUPLINGS & MOULD COOLING PRODUCTS

KUPPLUNGEN, MULTIKUPPLUNGEN & KÜHLUNGSELEMENTE FÜR WERKZEUGE

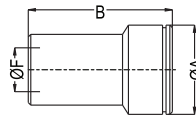
SERIE 100.08



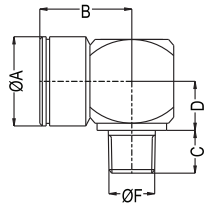
Socket
Buchse



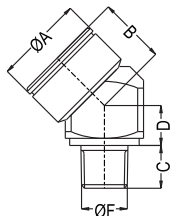
Male threaded socket
Buchse mit Aussengewinde



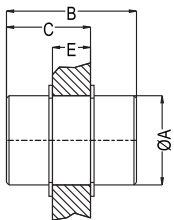
Female threaded socket
Buchse mit Innengewinde



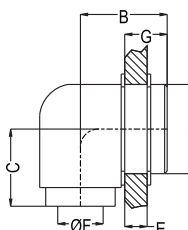
Male threaded Socket 90°
Buchse mit Aussengewinde



Male threaded socket 135°
Buchse mit 135° Aussengewinde



Through the wall
straight connector
Gerader Schottanschluss



Through the wall
90° connector
90° Schottanschluss

Ø Connection Anschlüsse	Order No / Bestellnr. Without Collar Ohne Ring	Dimension in / Abmessungen in (mm)					
		A	B	C	D	E	SW
BSPT 1/8"	100.08 RU 10	21	21	10	17.5	31	6
BSPT 1/4"	100.08 RU 13	21	21	10	17.5	33	8
BSPT 3/8"	100.08 RU 17	21	11	10	17.5	24	8
NPT 1/8"	100.08 TU 10	21	21	10	17.5	31	6/4"
NPT 1/4"	100.08 TU 13	21	21	10	17.5	33	8/16"
NPT 3/8"	100.08 TU 17	21	11	10	17.5	24	8/16"
M10x1.0	100.08 EUM 10-1	21	21	10	17.5	31	6
M10x1.5	100.08 EUM 10	21	21	10	17.5	31	6
M10x1.5	100.08 EUM 14	21	21	10	17.5	31	8
BSP 1/8"	100.08 DU 10	21	35				6
BSP 1/4"	100.08 DU 13	21	39				8
NPT 1/8"	100.08 NU 10	21	35				6/16"
NPT 1/4"	100.08 NU 13	21	39				8/16"
BSPT 1/8"	100.08 RU 10-90°	21	23	12			20
BSPT 1/4"	100.08 RU 13-90°	21	23	12			20
BSPT 3/8"	100.08 RU 17-90°	21	23	12			20
NPT 1/4"	100.08 TU 13-90°	21	23	12			20
BSPT 1/8"	100.08 RU 10-45°	21	18.1	9			20
BSPT 1/4"	100.08 RU 13-45°	21	18.1	12			20
BSPT 3/8"	100.08 RU 17-45°	21	18.1	12			20
NPT 1/4"	100.08 TU 13-45°	21	18.1	12			20
	100.08 PU 00	22	35	23			11.5 MAX.
BSP 1/4"	100.08 PU 13-90°	22	25.2	17			10 MAX.



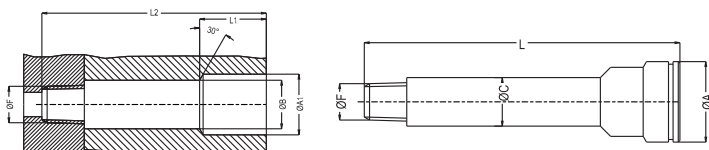
SERIE 100.08

COUPLINGS, MULTICOUPLINGS & MOULD COOLING PRODUCTS

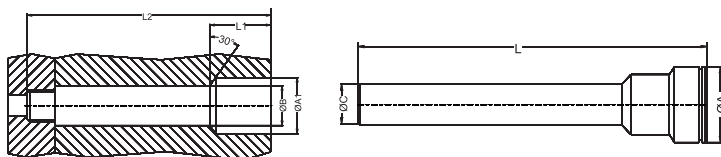
KUPPLUNGEN, MULTIKUPPLUNGEN & KÜHLUNGSELEMENTE FÜR WERKZEUGE



Extension (conical threaded version BSPT-NPT)
Verlängerungsbuchse (konisches Gewinde BSPT-NPT)



Serie	F Thread Gewinde	L min./max.	Order No / Bestellnr. Without Collar Ohne Ring	Assembling Sizes / Abmessungen für die Montage						Allen SW	Torque Drehmoment (m/daN)
				L1	L2	ØA	ØA1	ØB	ØC		
100.08 BSPT	BSPT 1/8"	33/100	100.08-100 R10	23	L-5.5	21	22	11	10	6	1
	BSPT 1/8"	100/150	100.08-150 R10	23	L-5.5	21	22	11	10	6	1
	BSPT 1/8"	150/200	100.08-200 R10	23	L-5.5	21	22	11	10	6	1
	BSPT 1/8"	200/250	100.08-250 R10	23	L-5.5	21	22	11	10	6	1
100.08 NPT	NPT 1/8"	33/100	100.08-100 T10	23	L-5.5	21	22	11	10	6	1
	NPT 1/8"	100/150	100.08-150 T10	23	L-5.5	21	22	11	10	6	1
	NPT 1/8"	150/200	100.08-200 T10	23	L-5.5	21	22	11	10	6	1
	NPT 1/8"	200/250	100.08-250 T10	23	L-5.5	21	22	11	10	6	1
100.08 BSPT	BSPT 1/4"	33/100	100.08-100 R13	23	L-7.5	21	22	14	13.5	8	3
	BSPT 1/4"	100/150	100.08-150 R13	23	L-7.5	21	22	14	13.5	8	3
	BSPT 1/4"	150/200	100.08-200 R13	23	L-7.5	21	22	14	13.5	8	3
	BSPT 1/4"	200/250	100.08-250 R13	23	L-7.5	21	22	14	13.5	8	3
100.08 NPT	NPT 1/4"	33/100	100.08-100 T13	23	L-7.5	21	22	14	13.5	8	1
	NPT 1/4"	100/150	100.08-150 T13	23	L-7.5	21	22	14	13.5	8	1
	NPT 1/4"	150/200	100.08-200 T13	23	L-7.5	21	22	14	13.5	8	1
	NPT 1/4"	200/250	100.08-250 T13	23	L-7.5	21	22	14	13.5	8	1



Serie	ØC	L	Order No / Bestellnr. Without Collar Ohne Ring	Assembling Sizes / Abmessungen für die Montage					Allen SW
				L1	L2	ØA	ØA1	ØB	
100.08	10.2	50	100.08-10 BU 50	23	L-5.5	21	22	11	6
	10.2	100	100.08-10 BU 100	23	L-5.5	21	22	11	6
	10.2	150	100.08-10 BU 150	23	L-5.5	21	22	11	6
	10.2	200	100.08-10 BU 200	23	L-5.5	21	22	11	6
100.08	13.5	50	100.08-13 BU 50	23	L-7.5	21	22	14	8
	13.5	100	100.08-13 BU 100	23	L-7.5	21	22	14	8
	13.5	150	100.08-13 BU 150	23	L-7.5	21	22	14	8
	13.5	200	100.08-13 BU 200	23	L-7.5	21	22	14	8
	13.5	250	100.08-13 BU 250	23	L-7.5	21	22	14	8

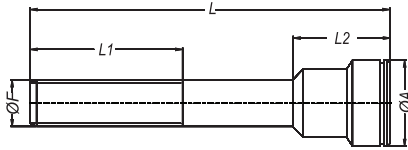
COUPLINGS, MULTICOUPLINGS & MOULD COOLING PRODUCTS

KUPPLUNGEN, MULTIKUPPLUNGEN & KÜHLUNGSELEMENTE FÜR WERKZEUGE

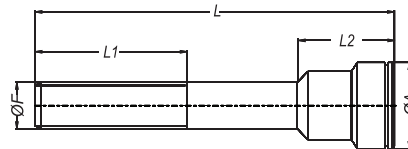
SERIE 100.08



Extension (cylindrical BSP threaded version)
Verlängerungsbuchse (zylindrisches - BSP Gewinde)



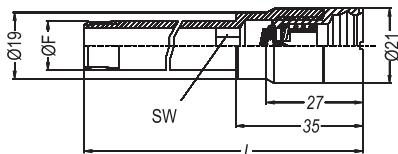
100.08



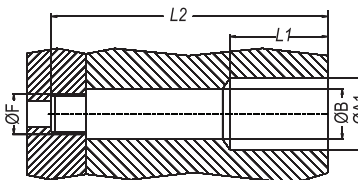
100.08

Serie	F Thread Gewinde	L min./max.	Order No / Bestellnr. Without Collar Ohne Ring	Assembling Sizes Abmessungen für die Montage			Allen SW
				L1	L2	ØA	
100.08	BSP 1/8"	50	100.08-50 RF10	26	21	21	6
	BSP 1/8"	100	100.08-100 RF10	60	21	21	6
	BSP 1/8"	150	100.08-150 RF10	60	21	21	6
100.08	BSP 1/4"	50	100.08-50 RF13	26.5	21	21	8
	BSP 1/4"	100	100.08-100 RF13	60	21	21	8
	BSP 1/4"	150	100.08-150 RF13	60	21	21	8
	BSP 1/4"	200	100.08-200 RF13	60	21	21	8

Male Threaded Extension Shut-off Plugs Verlängerungsbuchse mit Aussengewinde und Ventil



100.08



100.08

Serie	F Thread Gewinde	L min./max.	Order No / Bestellnr. Without Collar Ohne Ring	Assembling Sizes Abmessungen für die Montage			Allen SW
				L1	L2	ØA	
100.08	BSP 1/8"	50	100.08-50 EUB10	32	L-5.5	22	6
	BSP 1/8"	100	100.08-100 EUB10	32	L-5.5	22	6
	BSP 1/8"	150	100.08-150 EUB10	32	L-5.5	22	6
	BSPT 1/8"	50	100.08-50 RUB10	32	L-5.5	22	6
	BSPT 1/8"	100	100.08-100 RUB10	32	L-5.5	22	6
	BSPT 1/8"	150	100.08-150 RUB10	32	L-5.5	22	6
100.08	BSP 1/4"	50	100.08-50 EUB13	32	L-7.5	22	8
	BSP 1/4"	100	100.08-100 EUB13	32	L-7.5	22	8
	BSP 1/4"	150	100.08-150 EUB13	32	L-7.5	22	8
	BSP 1/4"	200	100.08-200 EUB13	32	L-7.5	22	8
	BSPT 1/4"	50	100.08-50 RUB13	32	L-7.5	22	8
	BSPT 1/4"	100	100.08-100 RUB13	32	L-7.5	22	8
	BSPT 1/4"	150	100.08-150 RUB13	32	L-7.5	22	8
	BSPT 1/4"	200	100.08-200 RUB13	32	L-7.5	22	8

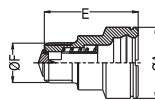
**Male Threaded Shut-off Socket (100.08)
Buchse mit Aussengewinde mit Ventil (100.08)**

Connection
Anschlüsse

Order No - Bestellnr.
Without Collar - Ohne Ring

Dimensions in
Abmessungen in (mm)
ØA | L

Male thread socket with valve
Buchse mit Aussengewinde



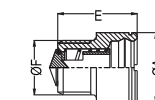
1/4"

100.08 RUB 13

21

36

Male thread socket with valve
Buchse mit Aussengewinde



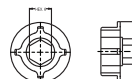
3/8"

100.08 RUB 17

21

28

Assembling apparatus
Montagewerkzeug



100.08 EUB 00



SERIE 100.12

COUPLINGS, MULTICOUPLINGS & MOULD COOLING PRODUCTS

KUPPLUNGEN, MULTIKUPPLUNGEN & KÜHLUNGSELEMENTE FÜR WERKZEUGE



Temperature Range - Temperaturbereich
-20°C +100°C (-40°F +250°F)

Working Pressure - Betriebsdruck
0 - 10 bar (0 - 160 PSI)

Flow capacity - Nennweite
NW 13

Material - Material

Coupler Body - Kupplungsgrundkörper : Brass Nickel Plated - Messing Vernickelt
Sleeve - Hülse : Brass Nickel Plated - Messing Vernickelt
Springs - Federn : Stainless Steel - Edelstahl
Locking O-Ring - Sprengring : Stainless Steel - Edelstahl
Balls - Kugeln : Stainless Steel - Edelstahl
Seals - Dichtungen : NBR Nitrile (Ni)

Standard version - Standardversion

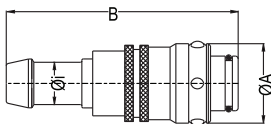
Brass - Messing
NBR Nitrile (Ni)
Nickel plated - Vernickelt
Locking balls 9 units - 9 Stück Kugeln

Options - Optionen

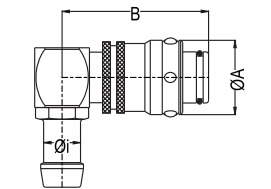
B- Blue - Blau
R- Red - Rot
V - FPM Seal - FPM Dichtung
E - EPDM Seal - EPDM Dichtung

For optional orders please add the symbol of your option end of the order no. Bei Bestellungen Kennbuchstabe bitte hinzufügen (Beispiel: 100.08.HG08V)

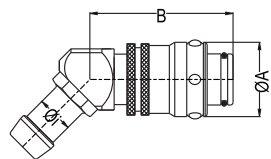
Plug / Stecker



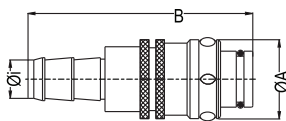
Standard hose tail plug
Stecker mit Schlauchtülle



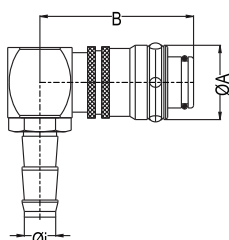
Standard hose tail plug 90°
Stecker mit 90° Schlauchtülle



Standard hose tail plug 45°
Stecker mit 45° Schlauchtülle



Push-lock hose tail plug
Stecker mit Schnellsteck - Schlauchtülle



Push-lock hose tail plug 90°
Stecker mit 90°Schnellsteck - Schlauchtülle

ØF / Ø□ Connection - Anschlüsse		Order No / Bestellnr.	Dimension in / Abmessungen in (mm)	
			A	B
Ø 13 mm	1/2"	100.12 HGF 13	27.5	76
Ø 16 mm	5/8"	100.12 HGF 16	27.5	76
Ø 13 mm	1/2"	100.12 HGF 13-90°	27.5	54
Ø 16 mm	5/8"	100.12 HGF 16-90°	27.5	54
Ø 13 mm	1/2"	100.12 HGF 13-45°	27.5	54
Ø 16 mm	5/8"	100.12 HGF 16-45°	27.5	54
Ø 13 mm	1/2"	100.12 FGF 13	28	71
Ø 16 mm	5/8"	100.12 FGF 16	28	82
Ø 13 mm	1/2"	100.12 FGF 13-90°	27.5	54
Ø 16 mm	5/8"	100.12 FGF 16-90°	27.5	54

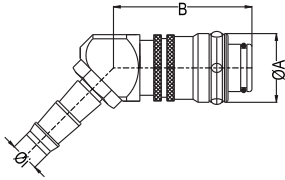
COUPLINGS, MULTICOUPLINGS & MOULD COOLING PRODUCTS

KUPPLUNGEN, MULTIKUPPLUNGEN & KÜHLUNGSELEMENTE FÜR WERKZEUGE

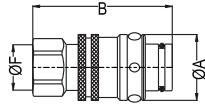
SERIE 100.12



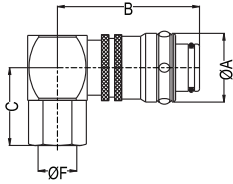
Plug / Stecker



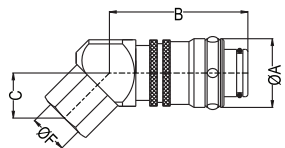
Push-lock hose tail plug 45°
Stecker mit 45° Schnellsteck - Schlauchtülle



Female threaded plug
Stecker mit Innengewinde



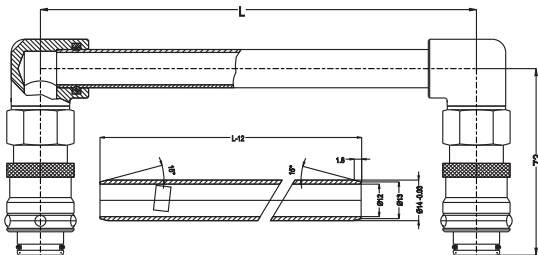
Female threaded plug 90°
Stecker mit 90° Innengewinde



Female threaded plug 45°
Stecker mit 45° Innengewinde

ØF / Ø□ Connection - Anschlüsse	Order No / Bestellnr.	Dimension in / Abmessungen in (mm)		
		A	B	C / SW
Ø 13 mm 1/2"	100.12 FGF 13-45°	27.5	54	
Ø 16 mm 5/8"	100.12 FGF 16-45°	27.5	54	
BSP 1/2"	100.12 DGF 21	27.5	60	24
NPT1/2"	100.12 NGF 21	27.5	65	24
BSP 3/4"	100.12 DGF 26	27.5	66	30
NPT 3/4"	100.12 NGF 26	27.5	71	30
BSP 3/8"	100.12 DGF 17-90°	27.5	54	29
NPT3/8"	100.12 NGF 17-90°	27.5	54	31.5
BSP 1/2"	100.12 DGF 21-90°	27.5	54	36.5
NPT 1/2"	100.12 NGF 21-90°	27.5	54	38.5
BSP 3/8"	100.12 DGF 17-45°	27.5	54	14.5
NPT3/8"	100.12 NGF 17-45°	27.5	54	17.3
BSP 1/2"	100.12 DGF 21-45°	27.5	54	20.1
NPT 1/2"	100.12 NGF 21-45°	27.5	54	21.5

Diverting connector / Umlenkstecker (For / Für TST 100.12)



Order No / Bestellnr.	L	L-24
100.12 - KG 125	125	90
100.12 - KG 250	250	250
100.12 - KG 500	500	470



SERIE 100.12

COUPLINGS, MULTICOUPLINGS & MOULD COOLING PRODUCTS

KUPPLUNGEN, MULTIKUPPLUNGEN & KÜHLUNGSELEMENTE FÜR WERKZEUGE



9 Balls
With Valve / mit Ventil

Temperature Range - Temperaturbereich
-20°C +100°C (-40°F +250°F)

Working Pressure - Betriebsdruck
0 - 10 bar (0 - 160 PSI)

Flow capacity - Nennweite
NW 13

Material - Material

Coupler Body - Kupplungsgrundkörper : Brass Nickel Plated - Messing Vernickelt
Sleeve - Hülse : Brass Nickel Plated - Messing Vernickelt
Springs - Federn : Stainless Steel - Edelstahl
Locking O-Ring - Sprengring : Stainless Steel - Edelstahl
Balls - Kugeln : Stainless Steel - Edelstahl
Seals - Dichtungen : NBR Nitrile (Ni)

Standard version - Standardversion

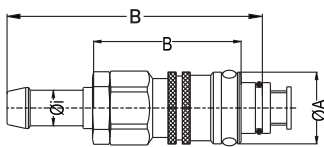
Brass - Messing
NBR Nitrile (Ni)
Nickel plated - Vernickelt
Locking balls 9 units - 9 Stück Kugeln

Options - Optionen

B - Blue - Blau
R - Red - Rot
V - FPM Seal - FPM Dichtung
E - EPDM Seal - EPDM Dichtung

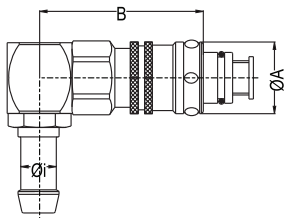
For optional orders please add the symbol of your option end of the order no. Bei Bestellungen Kennbuchstabe bitte hinzufügen (Beispiel: 100.12.HGB10V)

Plug / Stecker



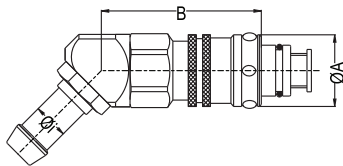
Standard hose tail plug with valve
Stecker mit Schlauchtülle und Ventil

ØF / Ø□ Connection - Anschlüsse	Order No / Bestellnr.	Dimension in / Abmessungen in (mm)	
		A	B
Ø 13 mm 1/2"	100.12 HGB 13	27.5	92
Ø 16 mm 5/8"	100.12 HGB 16	27.5	92



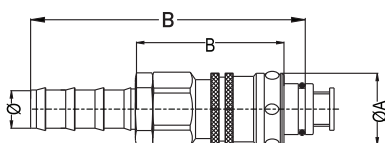
Standard hose tail plug with valve 90°
Stecker mit 90° Schlauchtülle und Ventil

Ø 13 mm 1/2"	100.12 HGB 13-90°	27.5	74
Ø 16 mm 5/8"	100.12 HGB 16-90°	27.5	74



Standard hose tail plug with valve 45°
Stecker mit 45° Schlauchtülle und Ventil

Ø 13 mm 1/2"	100.12 HGB 13-45°	27.5	74
Ø 16 mm 5/8"	100.12 HGB 16-45°	27.5	74



Push-lock hose tail plug with valve
Stecker mit Schnellsteck - Schlauchtülle und Ventil

Ø 13 mm 1/2"	100.12 FGB 13	27.5	92
Ø 16 mm 5/8"	100.12 FGB 16	27.5	92

COUPLINGS, MULTICOUPLINGS & MOULD COOLING PRODUCTS

KUPPLUNGEN, MULTIKUPPLUNGEN & KÜHLUNGSELEMENTE FÜR WERKZEUGE

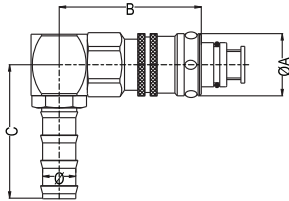
■ SERIE 100.12



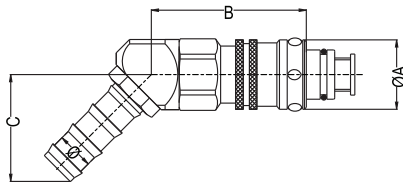
9 Balls
With Valve / mit Ventil



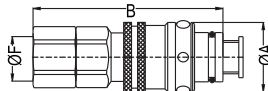
Plug / Stecker



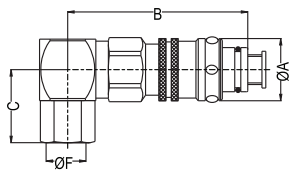
Push-lock hose tail plug with valve 90°
Stecker mit 90°
Schnellsteck - Schlauchtülle und Ventil



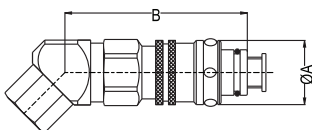
Push-lock hose tail plug with valve 45°
Stecker mit 45°
Schnellsteck - Schlauchtülle und Ventil



Female threaded plug with Valve
Stecker mit Innengewinde und Ventil



Female threaded plug with Valve 90°
Stecker mit 90° Innengewinde und Ventil



Female threaded plug with Valve 45°
Stecker mit 45° Innengewinde und Ventil

ØF / Ø□		Order No / Bestellnr.	Dimension in / Abmessungen in (mm)		
Connection - Anschlüsse			A	B	C
Ø 13 mm	1/2"	100.12 FGB 13-90°	27.5	74	
Ø 16 mm	5/8"	100.12 FGB 16-90°	27.5	74	
Ø 13 mm	3/8"	100.12 FGB 13-45°	27.5	74	
Ø 16 mm	1/2"	100.12 FGB 16-45°	27.5	74	
BSP	1/2"	100.12 DGB 21	27.5	80	
NPT	1/2"	100.12 NGB 21	27.5	80	
BSP	3/8"	100.12 DGB 17-90°	27.5	74	29
NPT	3/8"	100.12 NGB 17-90°	27.5	74	31.5
BSP	1/2"	100.12 DGB 21-90°	27.5	74	36.5
NPT	1/2"	100.12 NGB 21-90°	27.5	74	38.5
BSP	3/8"	100.12 DGB 17-45°	27.5	54	14.5
NPT	3/8"	100.12 NGB 17-45°	27.5	54	17.3
BSP	1/2"	100.12 DGB 21-45°	27.5	54	20.1
NPT	1/2"	100.12 NGB 21-45°	27.5	54	21.5



SERIE 100.12

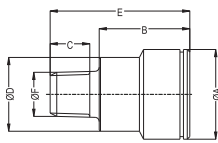


COUPLINGS, MULTICOUPLINGS & MOULD COOLING PRODUCTS

KUPPLUNGEN, MULTIKUPPLUNGEN & KÜHLUNGSELEMENTE FÜR WERKZEUGE

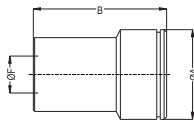
Options - Optionen
 B - Blue - Blau
 R - Red - Rot
 V - Seal - FPM FPM Dichtung
 E - EPDM Seal - EPDM Dichtung

Socket / Buchse



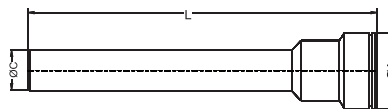
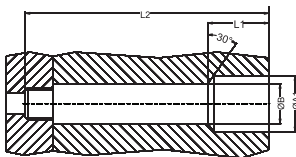
F Thread Gewinde	Order No / Bestellnr. Without Collar Ohne Ring	Assembling Sizes / Abmessungen für die Montage					SW
		A	B	C	D	E	
BSPT 3/8"	100.12 RU 17	32	28	13	24	41	10
BSPT 1/2"	100.12 RU 21	32	28	16	24	44	14
BSPT 3/4"	100.12 RU 26	32	13	19		32	14
NPT 3/8"	100.12 TU 17	32	28	13	24	41	10
NPT 1/2"	100.12 TU 21	32	28	18	24	46	14
NPT 3/4"	100.12 TU 26	32	13	19		32	14

Socket / Buchse



BSP 3/8"	100.12 DU 17	32	49					12
BSP 1/2"	100.12 DU 21	32	50					12

Extension Plug (Smooth version) / Verlängerungsbuchse (ohne Gewinde)



Serie	ØC	L	Order No / Bestellnr. Without Collar Ohne Ring	Assembling Sizes / Abmessungen für die Montage					SW
				L1	L2	ØA	ØA1	ØB	
100.12	17.2	50	100.12-17 BU 50	43	L-8.5	32	33	18	12
	17.2	100	100.12-17 BU 100	43	L-8.5	32	33	18	12
	17.2	150	100.12-17 BU 150	43	L-8.5	32	33	18	12
	17.2	200	100.12-17 BU 200	43	L-8.5	32	33	18	12
	17.2	250	100.12-17 BU 250	43	L-8.5	32	33	18	12
100.12	21.3	50	100.12-21 BU 50	45	L-11.5	32	33	22	14
	21.3	100	100.12-21 BU 100	45	L-11.5	32	33	22	14
	21.3	150	100.12-21 BU 150	45	L-11.5	32	33	22	14
	21.3	200	100.12-21 BU 200	45	L-11.5	32	33	22	14
	21.3	250	100.12-21 BU 250	45	L-11.5	32	33	22	14

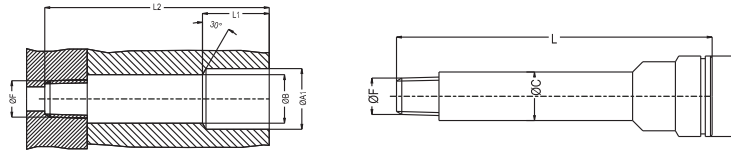
COUPLINGS, MULTICOUPLINGS & MOULD COOLING PRODUCTS

KUPPLUNGEN, MULTIKUPPLUNGEN & KÜHLUNGSELEMENTE FÜR WERKZEUGE

SERIE 100.12



Extension (conical threaded version BSPT-NPT)
Verlängerungsbuchse (konisches Gewinde BSPT-NPT)



Serie	F Thread Gewinde	L min./max.	Order No / Bestellnr. Without Collar Ohne Ring	Assembling Sizes / Abmessungen für die Montage						Allen SW	Torque Drehmoment (m/daN)
				L1	L2	ØA	ØA1	ØB	ØC		
100.12 BSPT	BSPT 3/8"	56/100	100.12-100 R17	43	L-8.5	32	33	18	17	12	3
	BSPT 3/8"	100/150	100.12-150 R17	43	L-8.5	32	33	18	17	12	3
	BSPT 3/8"	150/200	100.12-200 R17	43	L-8.5	32	33	18	17	12	3
	BSPT 3/8"	200/250	100.12-250 R17	43	L-8.5	32	33	18	17	12	3
100.12 NPT	NPT 3/8"	56/100	100.12-100 T17	43	L-8.5	32	33	18	17	12	3
	NPT 3/8"	100/150	100.12-150 T17	43	L-8.5	32	33	18	17	12	3
	NPT 3/8"	150/200	100.12-200 T17	43	L-8.5	32	33	18	17	12	3
	NPT 3/8"	200/250	100.12-250 T17	43	L-8.5	32	33	18	17	12	3
100.12 BSPT	BSPT 1/2"	56/100	100.12-100 R21	45	L-11.5	32	33	22	21	14	5
	BSPT 1/2"	100/150	100.12-150 R21	45	L-11.5	32	33	22	21	14	5
	BSPT 1/2"	150/200	100.12-200 R21	45	L-11.5	32	33	22	21	14	5
	BSPT 1/2"	200/250	100.12-250 R21	45	L-11.5	32	33	22	21	14	5
100.12 NPT	NPT 1/2"	56/100	100.12-100 T21	45	L-11.5	32	33	22	21	14	5
	NPT 1/2"	100/150	100.12-150 T21	45	L-11.5	32	33	22	21	14	5
	NPT 1/2"	150/200	100.12-200 T21	45	L-11.5	32	33	22	21	14	5
	NPT 1/2"	200/250	100.12-250 T21	45	L-11.5	32	33	22	21	14	5

**Male Threaded socket with Valve (100.12)
Buchse mit Aussengewinde mit Ventil (100.12)**

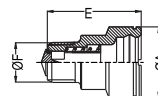


Connection
Anschlüsse
ØF

Order No - Bestellnr.
Without Collar - Ohne Ring

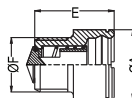
Dimensions in
Abmessungen in (mm)

Male thread socket with valve
Buchse mit Aussengewinde



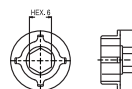
	Order No - Bestellnr.	ØA	ØD	L
BSP 3/8"	100.12 RUB 17	32	24	41
BSP 1/2"	100.12 RUB 21	32	24	44
BSP 3/4"	100.12 RUB 26	32	30	40

Female thread socket with valve
Buchse mit Innengewinde



	Order No - Bestellnr.	ØA	ØD	L
BSP 1/2"	100.12 DUB 21	32		62
BSP 3/4"	100.12 DUB 26	32		62

Assembling apparatus
Montagewerkzeug



100.12 EUB 00



SERIE 100

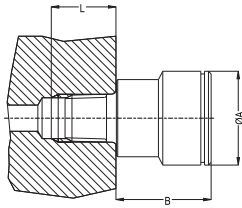
COUPLINGS, MULTICOUPLINGS & MOULD COOLING PRODUCTS

KUPPLUNGEN, MULTIKUPPLUNGEN & KÜHLUNGSELEMENTE FÜR WERKZEUGE

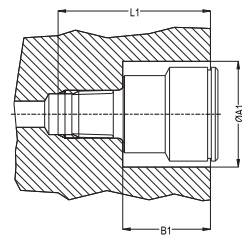


Assembling Dimensions Einbaumaße

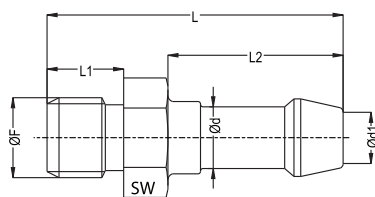
Serie	F Thread Gewinde	Slightly raised socket Montiert in der Form			Flush mounted socket Montiert außerhalb der Form			Allen SW	Torque Drehmoment (N.m)
		ØA	B	L min.	ØA1 min	B1	L1		
100.06	1/8" BSP	17	20	10	18.5	20.5	29.5	6	15
	1/4" BSP	17	18	13	18.5	18.5	30.5	6	30
	1/8" NPT	17	22	10	18.5	22.5	31.5	1/4"	15
	1/4" NPT	17	20	13.5	18.5	20.5	33	1/4"	30
100.08	1/8" BSP	21	23	10	22.5	24	33	6	15
	1/4" BSP	21	22	12	22.5	23	34	8	30
	3/8" BSP	21	12	13	22.5	13	25	8	30
	1/8" NPT	21	25.5	10	22.5	25.5	35	1/4"	15
100.12	1/4" NPT	21	24	12	22.5	23.5	35.5	5/16"	30
	3/8" NPT	21	14	13	22.5	14	27	5/16"	30
	3/8" BSP	32	29	13	33.5	30	42	10	50
	1/2" BSP	32	30	15	33.5	31	45	14	50
100.12	3/4" BSP	32	15	18	33.5	20	36	14	50
	3/8" NPT	32	33	13	33.5	33	46	3/8"	50
	1/2" NPT	32	35	15	33.5	34.5	51	9/16"	50
	3/4" NPT	32	17.5	18	33.5	17.5	36.5	9/16"	50



Slightly raised socket
Montiert außerhalb der Form

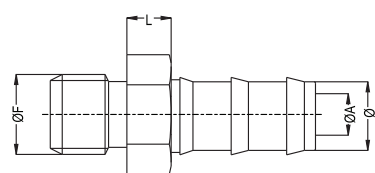


Flush mounted socket
Montiert in der Form



Nipple with Rubber Hose
Schlauchtülle mit Aussengewinde

Order No / Bestellnr.	Male Thread Aussengewinde ØF	Hose Inner/ Schlauch ID	d	L	L ₁	L ₂	SW
TAF 10.04	BSP 1/8"	4	3	43	8	27.5	14
TAF 10.06	BSP 1/8"	6	4	43	8	27.5	14
TAF 10.08	BSP 1/8"	8	5.5	43	8	27.5	14
TAF 10.10	BSP 1/8"	10	5.5	43	8	27.5	14
TAF 13.06	BSP 1/4"	6	4	45	11	27.5	17
TAF 13.08	BSP 1/4"	8	5.5	45	11	27.5	17
TAF 13.09	BSP 1/4"	9	6	45	11	27.5	17
TAF 13.10	BSP 1/4"	10	7	45	11	27.5	17
TAF 13.13	BSP 1/4"	13	8	51	11	33	17
TAF 17.08	BSP 3/8"	8	5.5	45	11	27.5	19
TAF 17.10	BSP 3/8"	10	7	45	11	27.5	19
TAF 17.13	BSP 3/8"	13	9	52	11	33	19
TAF 17.16	BSP 3/8"	16	11	52	11	33	22
TAF 21.13	BSP 1/2"	13	9	54	14	33	22
TAF 21.16	BSP 1/2"	16	11	54	14	33	22
TAF 26.16	BSP 3/4"	16	11	58	16	33	30
TAF 26.19	BSP 3/4"	19	14	58	16	33	30



Push Lock Hose Nipple
Schnellsteck - Schlauchtülle

Order No / Bestellnr.	F - Ød Connection / Anschlüsse	ØT	Ød1	L	SW
EHF 13-08	G1/4" - Ø 8	1/4"	5.5	41	17
EHF 13-10	G1/4" - Ø 10	1/4"	7.5	41	17
EHF 13-13	G1/4" - Ø 12.7	1/4"	9	45	17
EHF 17-13	G3/8" - Ø 12.7	3/8"	10	45	19
EHF 17-16	G3/8" - Ø 16	3/8"	12	58	19
EHF 21-13	G1/2" - Ø 12.7	1/2"	10	49	22
EHF 21-16	G1/2" - Ø 16	1/2"	13	60	22
EHF 26-16	G3/4" - Ø 16	3/4"	13	63	30

COUPLINGS, MULTICOUPLINGS &
MOULD COOLING PRODUCTS

KUPPLUNGEN, MULTIKUPPLUNGEN &
KÜHLUNGSELEMENTE FÜR WERKZEUGE

■ SERIE 100



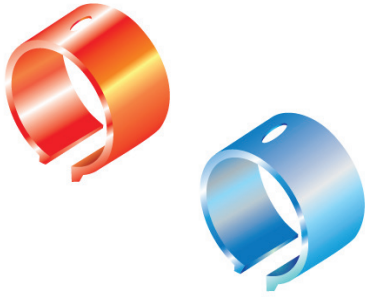
Water Drain Gun From the Mould
Wasserpistole für das Werkzeug

Water Drain Gun From the Injection Machine
Wasserpistole für die Spritzgußmaschine



Serie	Order No Bestellnr.
100-08	TS 100-08
100.12	TS 100.12

Serie	Order No Bestellnr.
100-08	TSM 100-08
100.12	TSM 100.12




SERIE 100

COUPLINGS, MULTICOUPLINGS & MOULD COOLING PRODUCTS

KUPPLUNGEN, MULTIKUPPLUNGEN & KÜHLUNGSELEMENTE FÜR WERKZEUGE



Spare O-Ring Ersatz O-Ring (NBR)

	Serie	Order No / Bestellnr.	Temperature / Temperatur
 Nitril (N)	100.08	CG 100.06N	-15°C / +100°C
	100.08	CG 100.08N	-4°F / +212°F
	100.12	CG 100.12N	


Spare O-Ring Ersatz O-Ring (NBR)

	Serie	Order No / Bestellnr.	Temperature / Temperatur
 Viton (V)	100.06	CG 100.06V	-15°C / +200°C
	100.08	CG 100.08V	-4°F / +392°F
	100.12	CG 100.012V	

Packaging Size : 25 pcs / Verpackungseinheit 25 Stück

Colour identification Rings for Sockets / Markierungsringe für Kupplung

	Serie	Order No / Bestellnr.
 Blue / Blau	100.06	100.06 KB
	100.08	100.08 KB
	100.12	100.12 KB

	Serie	Order No / Bestellnr.
 Red / Rot	100.06	100.06 KR
	100.08	100.08 KR
	100.12	100.12 KR

Packaging Size : 25 pcs / Verpackungseinheit 25 Stück

Colour identification Rings for Nipples / Markierungsringe für Nippel

	Serie	Order No / Bestellnr.
 Blue / Blau	100.06	100.06 SB
	100.08	100.08 SB
	100.12	100.12 SB

	Serie	Order No / Bestellnr.
 Red / Rot	100.06	100.06 SR
	100.08	100.08 SR
	100.12	100.12 SR

Packaging Size : 25 pcs / Verpackungseinheit 25 Stück

Colour identification collar for hoses / Markierungsringe für Schlauch Packaging Size : 25 pcs / Verpackungseinheit 25 Stück

	Order No / Bestellnr.	Collar Colour / Ringsfarbe	Hose Outer Dia. / Nippel-Aussendurchmesser
 RH Serie	RH 13	Red / Rot	Ø 13 to 17 mm / zwischen Ø13-17 mm
	RH 17	Red / Rot	Ø 17 to 24 mm / zwischen Ø 17-24 mm
	RH 24	Red / Rot	Ø 24 to 28 mm / zwischen Ø 24-28 mm
 BH Serie	BH 13	Blue / Blau	Ø 13 to 17 mm / zwischen Ø13-17 mm
	BH 17	Blue / Blau	Ø 17 to 24 mm / zwischen Ø 17-24 mm
	BH 24	Blue / Blau	Ø 24 to 28 mm / zwischen Ø 24-28 mm

The collar has numbers from 0 to 9 when ordering please add the number of colour end of the order no.
 Examples : RH 13.0 (0 Number Red Collar for 13 mm hoses) Packaging: Bag of 25 red or blue collars of the same numbers
 Die Kragen haben Nummern von 0-9. Bei Bestellung geben Sie bitte die gewünschte Nr. am Ende der Bestellnummer an.
 Beispiel RH13.=Nummer 0 für Schlauchdurchmesser 13 mm in roter Farbe. Verpackung : 25 Stück einer Farbe mit derselben Nummer.